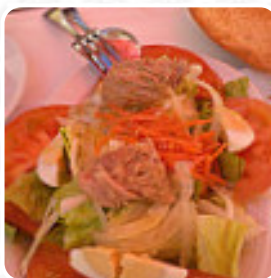




Carta de menús Venta Pazo

<https://carta.menu>

Calle Cristobal Colon 51, Sanlúcar La Mayor I-41800, España, Sanlúcar la Mayor, Spain
(+34)955700110 - <http://www.ventapazo.es>



Un **completo menú** de Venta Pazo de Sanlúcar la Mayor que abarca todos los **41** platos y bebidas lo encontrarás aquí en la carta. En el corazón del Aljarafe Sevillano se ubica la Venta Pazo, al ingresar a [Sanlúcar la Mayor](#). En un ambiente acogedor con amplios comedores climatizados, nuestros clientes disfrutan de especialidades como cola de toro, paella, pescado y marisco de Isla Cristina, así como los mejores ibéricos de la región y una amplia selección de productos sevillanos y andaluces. También destacan la perdiz y el potaje de garbanzos. Todo esto acompañado de excelentes vinos de la región. La Venta Pazo se distingue por su atención al cliente, la calidad de sus productos y un servicio excepcional que perdura desde hace casi un siglo.

Carta de menús Venta Pazo



Platos Principales

SOLOMILLO

Aperitivos

CROQUETAS

Desayuno

HUEVOS REVUELTOS

Bebidas

CERVEZA

Entrantes Y Ensaladas

PAPAS FRITAS

Platos Vegetarianos

PASTEL DE ZANAHORIA

Postre

TARTA DE QUESO

Entrantes

SALMOREJO

De La Parrilla

PARRILLA MIXTA

Zumos Frescos

JUGO DE ZANAHORIA

Bebidas Calientes

CAFÉ

Bistec De Res

ENCEBOLLADO

Comida Mexicano- Estadounidense

EMPANADAS

Comida Latinoamericana

PAELLA

Mariscos

PULPO Y ORZO

CALAMARES

Refrescos

JUGO

REAJUSTE SALARIAL

Categoría De Restaurante

MEDITERRÁNEO

POSTRE

Este Tipo De Platos Se Sirven



CARNE

PAN

MEJILLONES

TOSTADAS

PEZ

CORDERO

SOPA

TAPAI

Carta de menús Venta Pazo



HELADO

POSTRES

MANTECA

MARISCOS

CHORIZO

HONGOS

CARNE DE RES

ATÚN

QUESO

Ingredientes Utilizados



CARNE DE CERDO

JAMÓN

CHOCOLATE

GAMBAS

Venta Pazo

Calle Cristobal Colon 51,
Sanlúcar La Mayor I-41800,
España, Sanlúcar la Mayor,
Spain

Horario de apertura:
Martes 08:00-17:00
Miércoles 08:00-17:00
Jueves 08:00-17:00
Viernes 08:00-17:00
Sábado 09:00-17:00
Domingo 09:00-17:00

Hecho con [Carta](#)

