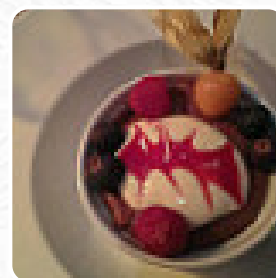
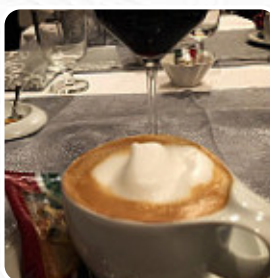




Artischocke Speisekarte

<https://speisekarte.menu>

Vorderer Rebstock 28- 30, Montabaur, Germany
+4926029166593 - <http://www.montabaur-artischocke.de>



Das Menü des Artischocke aus **Montabaur** enthält etwa **37** verschiedene Speisen und Getränke. Im Durchschnitt zahlst Du für ein Gericht / Getränk etwa 12 €. Dieses Restaurant in Montabaur bietet eine ausgezeichnete Auswahl an Vorspeisen und Desserts, begleitet von liebevollem Service und gemütlicher Atmosphäre. Obwohl die Speisekarte überschaubar ist, sind die Preise angemessen. Die begrenzte Weinkarte könnte verbessert werden, jedoch ist das Essen köstlich und der Service freundlich. Eine Buchung wird empfohlen, da das Restaurant eher klein ist. Insgesamt bietet es eine tolle kulinarische Erfahrung und ist definitiv einen Besuch wert.

Artischocke Speisekarte



Gnocchi

GNOCCHI

Getränke

GETRÄNKE

Reis

RISOTTO

Heiße Getränke

KAFFEE

Brot

BAGUETTE

Kaffee

ESPRESSO

Restaurant Kategorie

NACHTISCH

Salate

BEILAGENSALAT

SALAT

Nachspeise

PANNA COTTA

CREME BRULEE

Beilagen

WASABI

SÜSSKARTOFFEL

Vorspeisen

KALBFLEISCH MIT THUNFISCHSAUCE 9 €

TÄGLICH WECHSELNDE SUPPE 5 €

LAUWARMER PULPO-GARNELEN-ARTISCHOCKEN-SALAT AUF KLEINEM SALATBOUQUET MIT TOMATENTOPPING 10 €

GRATINIERTER ZIEGENKÄSE MIT PEKANÜSSEN UND MANGO CHUTNEY UND KLEINER SALATBOUQUET MIT TOMATENTOPPING 8 €

KLEINER GEMISCHTER SALAT MIT TOMATEN UND MINI GURKEN GRANA PADANO KÄSE WAHLWEISE MIT: SENF DILL ODER TOMATENDRESSING 4 €

Feine Küche

FLANKSTEAK VOM BLACK ANGUS RIND MIT BRAUNE BUTTER /PFIFFERLINGSRAGOUT KARTOFFELTALER IN PANKO - PANADE 24 €

FRISCHE PASTA MIT SPINAT-KÄSE-FÜLLUNG SAUCE BOLOGNESE AUS KALB UND LAMMFLEISCH GRANA PADANO KÄSE 13 €

GEGRILLTE BABY CALAMARI KARTOFFEL-WIRSING-DIALOG MIT HAUCH VOM KNOBLAUCH KALAMATA OLIVEN-ZITRONEN-VELOUTE 18 €

KALBSLEBERSTREIFEN MIT ZWIEBEL-PFLAUMEN-RAGOUT UND KARTOFFEL-KASTANIEN-PÜREE 13 €

IN ROTWEIN GESCHMORTE HIRSCHBÄCKCHEN MIT WURZELGEMÜSE UND KARTOFFEL-SELLERIE-PÜREE 18 €

Verwendete Zutaten

SCHWEINEFLEISCH

Artischocke Speisekarte



LACHS

SCHOKOLADE

KÄSE

PARMESAN

**Folgende Arten Von
Gerichten Werden
Serviert**

THUNFISCHSTEAK



APPETIZER

DESSERTS

SALAT

FISCH

SUPPE

PASTA

SPAGHETTI

FLEISCH

Artischocke

Vorderer Rebstock 28- 30,
Montabaur, Germany

Öffnungszeiten:

Dienstag 11:30 -14:00 17:30 -22:00

Mittwoch 11:30 -14:00 17:30 -22:00

Donnerstag 11:30 -14:00 17:30
-22:00

Freitag 11:30 -14:00 17:30 -22:00

Samstag 17:30 -22:00

Sonntag 17:30 -22:00

Gemacht mit Speisekarte

