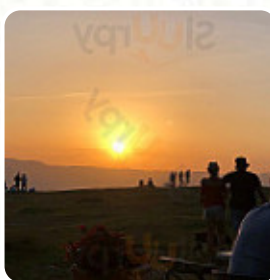
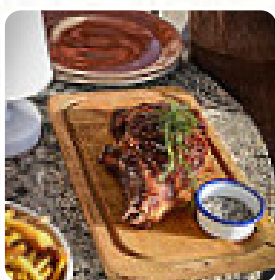




Menu L'observatoire

<https://lacarte.menu>

8200 Route Des Trois Lacs, 74560 Monnetier, France, French Republic, Monnetier-Mornex
+33450396057 - <https://lobservatoire.fr>



Ici, tu trouveras la [carte de L'observatoire](#) à [Monnetier-Mornex](#). Pour le moment, il y a **36** plats et boissons au menu. À seulement 10 minutes à pied de la station du téléphérique et perchée au sommet du Mont Salève, découvrez un endroit chaleureux pour étancher votre soif et satisfaire votre appétit ! Installez-vous confortablement dans l'un de nos canapés ou profitez du soleil sur la terrasse tout en admirant le panorama à couper le souffle.

Menu L'observatoire



Sandwichs

SANDWICH AU PASTRAMI

Boissons

BIÈRE

Entrées & Salades

FRITES

Sauces

MAYO

Apéritif

TARTARE

Plats De Bœuf

FILET MIGNON

Boissons Gazeuses

LIMONADE

Croques

CROQUE-MONSIEUR

Vin

VIN BLANC

Boisson Chaude

CHOCOLAT CHAUD

French

FOIE GRAS

Boissons Chaudes

CAFÉ

THÉ

Catégorie De Restaurant

DESSERT

FRANÇAIS

BAR

Dessert



BEIGNETS

LUTIN

BROWNIES

GÂTEAU DE LAVE AU CHOCOLAT

Ingrédients Utilisés

CANARD

LÉGUMES

VIANDE DE PORC

LARD

CHOCOLAT

BŒUF

FROMAGE

Ces Types De Plats Sont Servis



POISSON

VIANDE

POULET

HAMBURGER

PANINIS

DESSERTS

Menu L'observatoire



GLACE

SOUPE

SALADE

L'observatoire

8200 Route Des Trois Lacs,
74560 Monnetier, France, French
Republic, Monnetier-Mornex

Heures d'ouverture:

Lundi 09:00-23:00
Mardi 10:00-23:00
Mercredi 10:00-23:00
Jeudi 10:00-23:00
Vendredi 10:00-23:00
Samedi 10:00-23:00

Fait avec [Carte](#)

