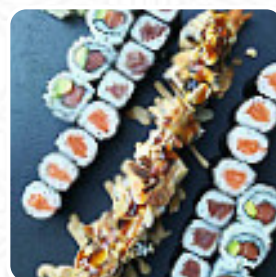
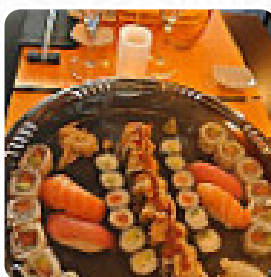
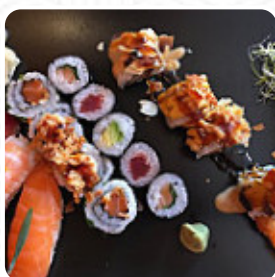




Menu coeur de sushi

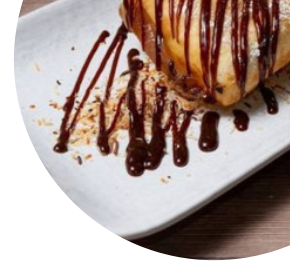
<https://lacarte.menu>

21 rue Marechal Foch | En Face de la Place Aux Pommes, 14400, Bayeux, France
+33984111434, +33890719907 - <https://coeurdesushi.com/>



Ici, tu trouveras la [carte de coeur de sushi](#) à Bayeux. Pour le moment, il y a **34** menus et boissons au menu. Un restaurant de sushi à découvrir absolument avec des ingrédients frais et des alliances originales. Les plats de qualité incluent un délicieux ramen de bœuf à 14,5 € et des moshi avec glace au sésame noir à 6 €. Les saveurs délicates et originales éloignent ces sushis des plats classiques. Il est indispensable de réserver, car les tables sont limitées. Le service est excellent et le personnel sympathique. Une expérience culinaire extraordinaire à [Bayeux](#).

Menu coeur de sushi



Rouleaux De Sushi

SUSHIS

Pizza

PIZZA FUSION

Sandwichs

SANDWICH CALIFORNIEN

Salade

SALADE VERTE

Sushi

SASHIMIS

Boissons

BOISSONS

Entrées & Salades

CHIPS

Sauces

MAYONNAISE

Dessert

GÂTEAU AU FROMAGE

Indien

CURRY DE POULET

Nouilles

RAMEN

Boissons Chaudes

THÉ

Asiatique

GYOZA

Spécialités Japonaises

SAKÉ

SOUPE MISO

Catégorie De Restaurant

DESSERT

VÉGÉTALIEN

Salades

SALADE D'ALGUES

SALADE DE CHOU

SALADE D'ACCOMPAGNEMENT

SALADE

Accompagnements

RIZ

LANGOUSTINES

WASABI

SAUCE DE SOJA

Ingrédients Utilisés



GINGEMBRE

ÉDAMAME

MISO

CARAMEL

Menu coeur de sushi



Ces Types De Plats Sont Servis

POISSON

SOUPE

SALADE

GLACE

PAIN

coeur de sushi

21 rue Marechal Foch | En Face de la Place Aux Pommes, 14400, Bayeux, France

Heures d'ouverture:
Mardi 12:00-20:00
Mercredi 12:00-15:00
Jeudi 12:00-20:00
Vendredi 12:00-20:00
Samedi 12:00-20:00

Fait avec [Carte](#)

