

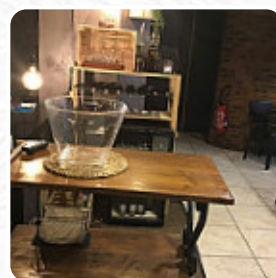
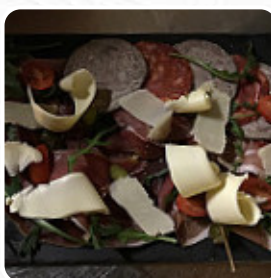
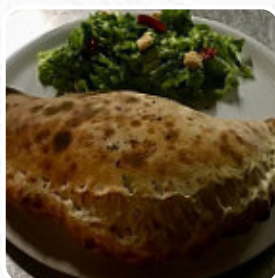


## Menu La Sablésienne

<https://lacarte.menu>

6 T rue Carnot, 72300 Sablé-sur-Sarthe, France, Sablé-sur-Sarthe

+33243954438



Une **carte complète de La Sablésienne** à Sablé-sur-Sarthe couvrant tous les **40** plats et boissons se trouve ici sur la carte. Dans l'ensemble, La Sablésienne propose des plats de qualité avec un bon rapport qualité-prix.

Certains plats ont reçu des critiques mitigées, notamment pour la salade océane et le burger. Cependant, la majorité des clients ont apprécié la cuisine maison délicieuse, le large choix de plats, la rapidité du service et le personnel sympathique. Les plats sont visuellement plaisants et les produits frais de la région sont mis en valeur.

La variété des options végétariennes et la possibilité d'acheter du vin ont également été soulignées. Un établissement propre et accueillant, recommandé pour une expérience culinaire agréable.

# Menu La Sablésienne



## Salades

SALADE D'ACCOMPAGNEMENT

## Boissons Non Alcoolisées

EAU

## Antipasti

BURRATA

## Boissons

BOISSONS

## Riz

RISOTTO

## Entrées & Salades

FRITES

## Apéritif

TARTARE

## Boissons Chaudes

CAFÉ

## Pizzas Rouges

LA PIZZA DU DIABLE

## Cocktail

MARGUERITE

## Petit-Déjeuner Chinois

YOUTIAO

## Plats Principaux

ALOYAU

LASAGNE

## Burger

BURGER DOUBLE FROMAGE

BURGER AU FROMAGE

BURGER VÉGÉTARIEN

## Dessert



CRÊPES

CRÈME BRÛLÉE

TIRAMISU

COOKIES

## Catégorie De Restaurant

DESSERT

FRANÇAIS

VÉGÉTARIEN

ITALIEN

## Ingrédients Utilisés



CHORIZO

CAMEMBERT

POMMES DE TERRE

PATATES DOUCES

CHÉRI

FROMAGE

BŒUF

CHOCOLAT

# Menu La Sablésienne

## Ces Types De Plats Sont Servis

SALADE

PIZZA

STEAK DE THON



AGNEAU

PÂTES

AMUSE BOUCHES

VIANDE

HAMBURGER

## La Sablésienne

6 T rue Carnot, 72300 Sable-sur-Sarthe, France, Sablé-sur-Sarthe

### Heures d'ouverture:

Mercredi 19:00-21:00 12:00-13:15

Jeudi 19:00-21:00 12:00-13:15

Vendredi 19:00-21:00 12:00-13:15

Samedi 12:00-13:15 19:00-21:30

Fait avec [Carte](#)

