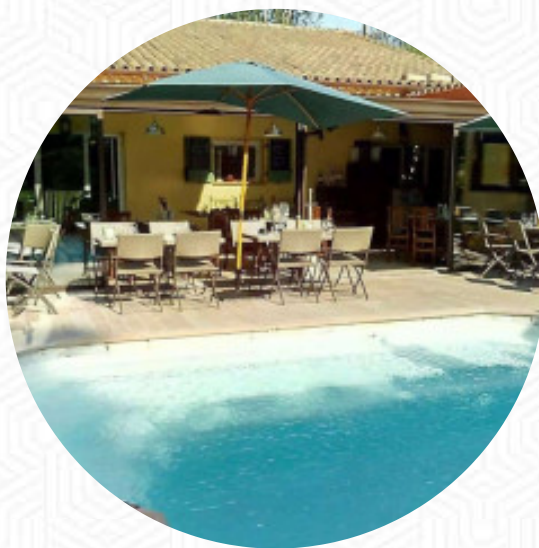


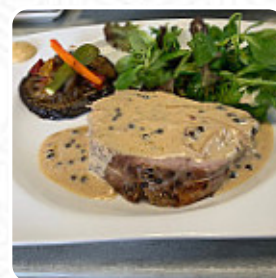
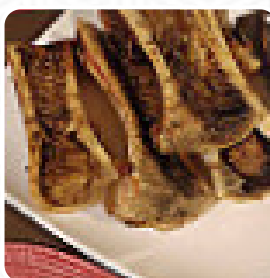
La Table du Malvan



Menu La Table Du Malvan

<https://lacarte.menu>

328 Chemin Du Malvan Quartier Saint Jean, 06570 Saint-Paul-de-Vence, France
+33607168369,+33890719949,+33493320412



Sur cette site Web tu trouveras le **menu complet** [carte](#) de **La Table Du Malvan** à Saint-Paul-de-Vence. Actuellement, **36** plats et boissons sont disponibles. Niché dans un écrin de verdure, ce restaurant offre une expérience culinaire inoubliable, alliant tradition et créativité. Les avis convergent sur la qualité exceptionnelle des plats, préparés avec des ingrédients frais et locaux, notamment des pâtes aux truffes et de savoureuses viandes grillées. Le service, chaleureux et attentif, transcende l'expérience gastronomique, faisant de chaque visite un moment privilégié. L'atmosphère unique, loin de l'effervescence côtière, invite à la détente. Bien que certains aient noté des incohérences dans la cuisine, la majorité s'accorde à dire que ce restaurant mérite d'être redécouvert pour ses saveurs authentiques et son ambiance accueillante.

Menu La Table Du Malvan



Pâtes

RAVIOLI

Plats Principaux

ALOYAU

Accompagnements

MOTE

Riz

RISOTTO

Entrées & Salades

FRITES

Apéritif

TARTARE

Poisson

BAR

De La Grillade

STEAK DE JUPE

Indien

ROTI

Plat Principal

DAUBÉ

Digestifs

LIMONCELLO

Boissons Chaudes

CAFÉ

French

FOIE GRAS

Petit-Déjeuner Chinois

YOUTIAO

Cuisine Mexicano-Américaine

EMPANADAS

Catégorie De Restaurant

DESSERT

Dessert

GÂTEAU AU FROMAGE



SALADE DE FRUITS

TARTUFO

Ces Types De Plats Sont Servis



POISSON

SALADE

VIANDE

DESSERTS

PÂTES

SOUPE

AMUSE BOUCHES

HAMBURGER

Menu La Table Du Malvan



Ingrédients Utilisés



BŒUF

VIANDE DE PORC

CAMEMBERT

CANARD

COURGETTES

PARMESAN

FRUIT DE MER

FROMAGE

LÉGUMES

La Table Du Malvan

328 Chemin Du Malvan Quartier
Saint Jean, 06570 Saint-Paul-de-
Vence, France

Heures d'ouverture:

Lundi 11:45-14:00

Mardi 11:45-14:00

Mercredi 11:45-14:00

Jeudi 11:45-14:00

Vendredi 11:45-14:00

Fait avec [Carte](#)

