

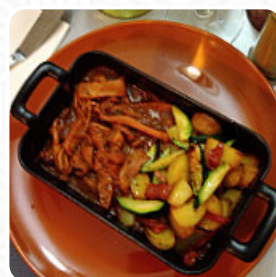
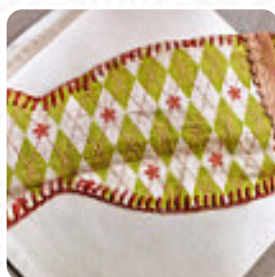


Menu A Table

<https://lacarte.menu>

6 rue Lucien Gueirard, 83110 Sanary-sur-Mer, France

+33494742881



Le restaurant de [Sanary-sur-Mer](#) propose **30 différents menus et boissons sur le menu** pour un prix moyen de 10 €. AU COEUR DE SANARY - Situé à proximité du Port, le restaurant À Table vous accueille dans une ambiance simple et conviviale. Parmi les spécialités de la maison, vous pourrez déguster la Cataplana de dos de cabillaud, une bouillabaisse d'inspiration portugaise exclusive à l'établissement. La carte propose également une brandade de morue et des plats italiens, le tout dans une atmosphère chaleureuse. Venez vous régaler de produits frais de la mer et profiter d'un accueil chaleureux à À Table.

Menu A Table



Fruits De Mer

CALAMARS

Accompagnements

LÉGUMES DE SAISON

Hors d'Oeuvres

BRANDADE DE MORUE14 €

Entrée Au Choix

TERRINE DE JARRET11 €

Boissons Non Alcoolisées

EAU MINÉRALE

EAU

Entrée

PANACOTTA AU CHORIZO
POIVRON MARINÉ11 €

SALADE DE POULPE9 €

Plat

SPAGETONI AU CHORIZO POIVRON
COURGETTE SAUTÉE12 €

CATAPLANA DE DOS DE
CABILLAUD19 €

Catégorie De Restaurant

FRANÇAIS

ITALIEN

DESSERT

Ces Types De Plats Sont Servis

PÂTES

PAIN

POISSON

Dessert

PANNA COTTA

POMME CARAMELISÉE GLACE
VANILLE CHANTILLY6 €

PROFITÉROLES6 €

CRÈME CARAMEL À L'ANCIENNE6 €

POUDING AU CARAMEL

Ingrédients Utilisés



TOMATES

CARAMEL

COURGETTES

LÉGUMES

CHORIZO

POMMES DE TERRE

AIL

LÉGUMES

CHOCOLAT

Menu A Table



A Table

6 rue Lucien Gueirard, 83110
Sanary-sur-Mer, France

Heures d'ouverture:

Mercredi 12:00-15:00 19:00-22:00

Jeudi 12:00-15:00 19:00-22:00

Vendredi 12:00-15:00 19:00-22:00

Samedi 12:00-15:00 19:00-22:00

Dimanche 12:00-15:00 19:00-22:00

Fait avec [Carte](#)

