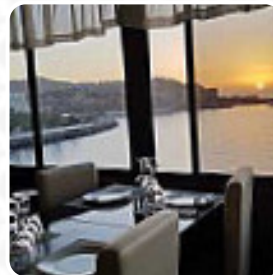
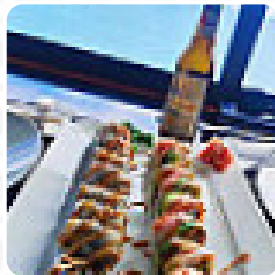


Carta de menús Sushi One

<https://carta.menu>

Av. Los Canarios, 25, Mogán, Spain

+34928735563 - <https://sushi-one.makro.rest/>



En esta Sitio web encontrarás el **completo [menú](#) de Sushi One** de Mogán. Actualmente, hay **28** platos y bebidas disponibles. Sushi One ofrece comida de alta calidad y fresca basada en una combinación única de sushi tradicional, maki y comida japonesa. Para aquellos que no les gusta mucho el pescado, también hay una selección de brochetas de pollo, cerdo, carne de res y verduras, todas a la parrilla al momento.

Carta de menús Sushi One



Rollos De Sushi

SUSHI

Sushi

SASHIMI

Bebidas

BEBIDAS

India

REFRESCOS

Arroz Frito

ARROZ FRITO

Couscous & Pasta

RECHTA

Categoría De Restaurante

VEGETARIANO

Guarniciones

ARROZ

MOTA

Aperitivo

TARTAR

TEMPURA

Especialidades Japonesas

POLLO TERIYAKI

POLLO TERIYAKI

BENEFICIO

Este Tipo De Platos Se Sirven

POSTRES

HELADO

ENSALADA

POLLO

CARNE

PEZ

Ingredientes Utilizados



GAMBAS

PALTA

SALMÓN

MARISCOS

ANGUILA

ATÚN

CARNE DE CERDO

LANGOSTINOS

Carta de menús Sushi One



Sushi One

Av. Los Canarios, 25, Mogán,
Spain

Horario de apertura:

Domingo 13:30-23:00

Lunes 13:30-23:00

Martes 13:30-23:00

Jueves 13:30-23:00

Viernes 13:30-23:00

Sábado 13:30-23:00

Hecho con [Carta](#)

