

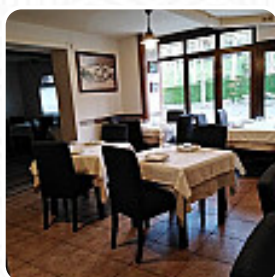
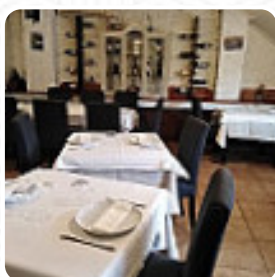


Carta de menús La Fragua

<https://carta.menu>

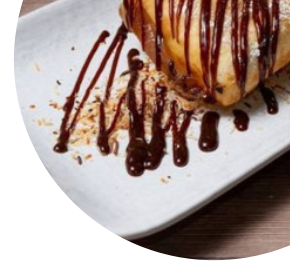
Paseo Solatorre 8, Comillas, Spain

+34656473949,+34942722538



Aquí encontrarás el **menú de La Fragua** en [Comillas](#). Actualmente, el menú cuenta con **56** platos y bebidas en la carta. Este restaurante es ideal para disfrutar en familia, con una atención impecable y medidas anti-covid perfectas. Ofrece platos exquisitos, como el pulpo a la brasa y chuletón espectacular, a precios equilibrados. El ambiente es acogedor, con un personal encantador y buen estacionamiento. Altamente recomendado para disfrutar de carne a la brasa de calidad y una experiencia gastronómica inolvidable. Un lugar que vale la pena visitar una y otra vez. ¡Espectacular en todos los sentidos!.

Carta de menús La Fragua



Ensaladas

ENSALADA

Bebidas Sin Alcohol

AGUA

Sashimi

TARTAR DE ATÚN

Aperitivos

CROQUETAS

Platos De Carne

ALBÓNDIGAS

Salsas

SALSA

Aperitivo

TARTAR

Pescado

LUBINA

Filetes

FILETE DE CHULETÓN

De La Parrilla

PARRILLA MIXTA

Refrescos

LIMONADA

Tapas

CROQUETAS DE JAMÓN

Bebidas Calientes

CAFÉ

Platos De Mariscos

FRUTTI DI MARE

Café

CORTADO

Pastelería

SOBAO

Comida Mexicano- Estadounidense

EMPANADAS

Entrantes

QUESO DERRETIDO

CALAMAR

Platos Principales

SOLOMILLO

HORNADO

Entrantes Y Ensaladas

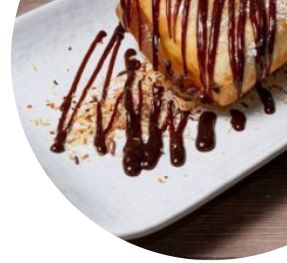
ANTIPASTO

PAPAS FRITAS

Postres

PASTEL

Carta de menús La Fragua



PASTEL DE CHOCOLATE

TARTA DE CHOCOLATE

Mariscos

PULPO Y ORZO

CALAMARES

PULPO A LA BRASA

Postre

TIRAMISÚ

PUDÍN DE CARAMELO

PASTEL DE QUESO

ARROZ CON LECHE

TARTA DE QUESO

Ingredientes Utilizados



JAMÓN

ATÚN

HIPOGLOSO

CARNE DE CERDO

MARISCOS

CEBOLLA

LECHE

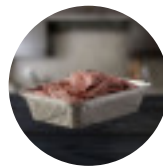
QUESO

CARNE DE RES

CHOCOLATE

CAMARÓN

Este Tipo De Platos Se Sirven



ROSBIF

SOPA

HAMBURGUESA

CARNE

TOSTADAS

FILETE DE ATÚN

MEJILLONES

HELADO

POSTRES

ENSALADA

PEZ

La Fragua

Paseo Solatorre 8, Comillas,
Spain

Horario de apertura:

Domingo 1:30-15:30

Jueves 1:30-15:30

Viernes 1:30-22:15

Sábado 1:30-22:15

Hecho con [Carta](#)

