

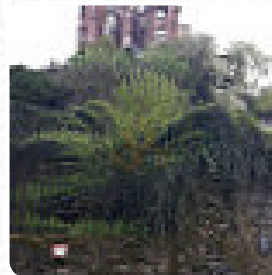
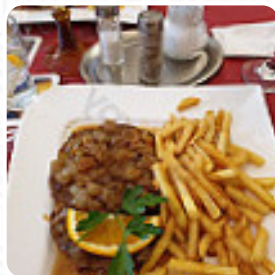


Café Burg Stahleck Speisekarte

<https://speisekarte.menu>

Blücherstraße 6, 55422 Bacharach, Germany

+4967431388 - <http://www.cafe-burg-stahleck.de/>



Die **Speisekarte von Café Burg Stahleck** 's aus [Bacharach](#) beinhaltet 53 Speisen. Im Durchschnitt kosten **Speisen oder Getränke auf dem Menü** ca. 10 €. Die Kategorien können auf der Speisekarte unten eingesehen werden. Wir entschieden uns für das Restaurant, da es günstiger als viele andere in Bacharach ist. Das Menü ist zwar begrenzt, aber bietet eine Mischung aus [Pizza](#) und deutscher Küche. Das Essen war durchschnittlich, der Service war gemischt. Trotzdem bietet das Restaurant eine schöne Aussicht und guten Wein. Das Hotel-Café Burg Stahleck ist eine großartige Unterkunft mit hervorragendem Service und tollem Blick. Die Zimmer sind komfortabel und das Frühstück typisch europäisch. Insgesamt sind die Restaurants in der Umgebung preiswert, aber mit einigen Ausnahmen in Bezug auf Service und Auswahl.

Cafe hermann ellmau Speisekarte



Alkoholfreie Getränke

WASSER

Suppen

TOM YUM

Snacks

KROKETTEN

Getränke

GETRÄNKE

Erfrischungsgetränke

WASSER

Asian Dishes - Chicken

THAI-CURRY

Grillspezialitäten

GRILLPLATTE

Vesperkarte

GRÖSTL

Heiße Getränke

KAFFEE

Süßigkeiten & Desserts

APFELSTRUDEL

Saturday & Sunday Only

TIROLER GRÖSTL

Restaurant Kategorie

VEGETARIER

Süße Sünden

KAISERSCHMARRN

Schwäbische Speisen

KÄSESPÄTZLE

Schnitzel

SCHNITZEL

SCHNITZEL WIENER ART

CORDON BLEU

Verwendete Zutaten

GEMÜSE

RINDFLEISCH

ENTE

KARTOFFELN

Folgende Arten Von Gerichten Werden Serviert

SUPPE

FISCH

SALAT

HUHN

FLEISCH

NUDELN

Cafe hermann ellmau Speisekarte



Cafe hermann ellmau

Dorf 16, Ellmau 6352, Austria

Öffnungszeiten:

Montag 10:00-23:00

Dienstag 10:00-23:00

Mittwoch 10:00-23:00

Freitag 10:00-23:00

Samstag 10:00-23:00

Sonntag 10:00-23:00

Gemacht mit [Speisekarte](#)

