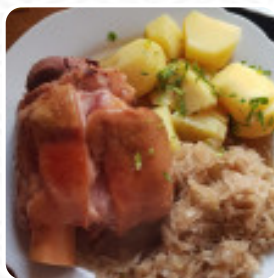




Gaststätte Dahne Klaus Detlef Dahne Speisekarte

<https://speisekarte.menu>

Brandenburger Ch 19, 14542 Werder (Havel), Germany, Germany
+49332742568 - <https://bleue.top/gaststtte-dahne-klaus-kppmcxu>



Eine **umfangreiche** [Speisekarte](#) von Gaststätte Dahne Klaus Detlef Dahne aus Werder über alle **18** Gerichte und Getränke findest Du hier im Menü.

Gaststätte Dahne Klaus Detlef Dahne

Speisekarte



Sandwiches & Heiße Paninis

HAMBURGER

Beilagen

BRATKARTOFFELN

Schnitzel

SCHNITZEL

Nachspeise

EISBECHER

Vom Grill

GEMISCHTER GRILL

Eiscreme*

EISBECHER

Grillspezialitäten

GRILLPLATTE

Heiße Getränke

KAFFEE

Couscous & Pasta

RECHTA

Restaurant Kategorie

VEGETARIER

Getränke

GETRÄNKE

BIER

Verwendete Zutaten

EI

SPECK

Folgende Arten Von Gerichten Werden Serviert

BURGER

FLEISCH

FISCH

EISCREME

Gaststätte Dahne Klaus Detlef Dahne

Speisekarte



Gaststätte Dahne Klaus Detlef Dahne

Brandenburger Ch 19, 14542
Werder (Havel), Germany,
Germany

Öffnungszeiten:

Freitag 11:00-16:00
Samstag 11:00-16:00
Sonntag 11:00-16:00
Mittwoch 11:00-16:00
Donnerstag 11:00-16:00



Gemacht mit Speisekarte