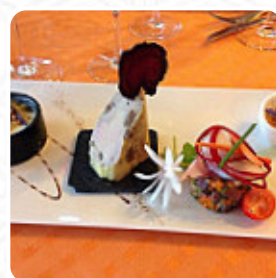
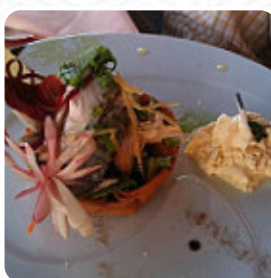
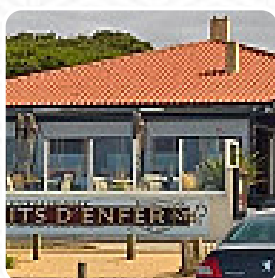




Menu Le Puits D'enfer

<https://lacarte.menu>

56 Boulevard De Latre De Tassigny, Chateau-D'olonne, France
+33251215277 - <http://www.restaurant-leschardons.com/>



La carte de **Le Puits D'enfer** de Chateau-D'olonne comprend 26 menus. En moyenne les **menus ou boissons** sur [le menu](#) coûtent environ 19 €. Les catégories peuvent être consultées sur le menu ci-dessous. Le restaurant Au Puits d'Enfer vous propose une cuisine raffinée et renouvelée, mettant en valeur des produits de qualité et de saison, entre terre et mer. Dégustez des plats savoureux tout en profitant d'une vue incroyable sur la mer. Venez vivre une expérience culinaire unique Au Puits d'Enfer.

Menu Le Puits D'enfer



Desserts

GÂTEAU AU CHOCOLAT

Entrées

SOUPE À LA CRÈME DE TOMATES

Antipasti

APÉRITIFS

Gnocchi

GNOCCHIS

Poulet

POULET BUFFALO

Spécialités De La Maison

OSSO BUCCO 25 €

Pâtes

RAVIOLI

CARBONARA

Plat

NAGE DE HOMARD ET LANGOUSTINES 30 €

SAISIE DE FILET DE CANETTE, JUS RÉDUIT AUX SAVEURS DE TRUFFES 22 €

Catégorie De Restaurant

DESSERT

ITALIEN

Entrée

MELI MELO DU CHEF 30 €

FOIE GRAS DE CANARD MAISON ET SON PAIN MIKSIFRUIT 24 €

MILLEFEUILLE DE CRABES, EN DUO DE FENOUIL ET COURGETTE, SAUCE CHINOISE 17 €

Ces Types De Plats Sont Servis

PIZZA

PÂTES

DESSERTS

Dessert



TIRAMISU
LE PANIER GOURMAND 9 €

LA DÉCLINAISON AUTOUR DU CHOCOLAT 10 €

LA COUPE ROYALE (SORBET ABRICOT FRAMBOISE ET SA COULÉE DE CHAMPAGNE) 10 €

Ingrédients Utilisés



CHOCOLAT
CAMEL
MOZZARELLA

TOMATE

Menu Le Puits D'enfer



Le Puits D'enfer

56 Boulevard De Lattre De
Tassigny, Chateau-D'olonne,
France

Fait avec [Carte](#)

Heures d'ouverture:

Mardi 12:00 -14:00 19:00 -21:00

Mercredi 12:00 -14:00 19:00
-21:00

Jeudi 12:00 -14:00 19:00 -21:00

Vendredi 12:00 -14:00 19:00
-21:00

Samedi 12:00 -14:00 19:00 -21:00

Dimanche 12:00 -14:00

