

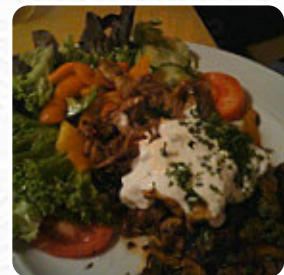
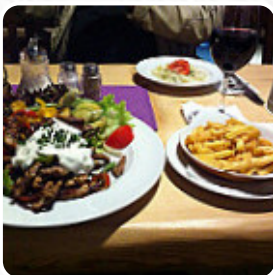


Weissbräu Speisekarte

<https://speisekarte.menu>

Bahnhofstr. 22, 83093 Bad Endorf, Bavaria, Germany

+4980537989811, +4980539520 - <http://www.bahrs-world.de/>



Das Restaurant aus [Bad Endorf](#) bietet **35** verschiedene **Gerichte und Getränke auf der Speisekarte** für durchschnittlich 16 € an. Brasserie, Restaurant und Bar mit Biergarten und einem paradiesischen Hinterhofgarten zum Entspannen. Hier können Sie internationale frische Küche genießen, dazu gibt es eine Auswahl an Augustiner und Unertl Bieren sowie Cocktails. Auch To-go Optionen sind verfügbar, damit Sie sich entspannt wohlfühlen können. An Feiertagen geöffnet, sonntags ist Ruhetag (außer für geschlossene Gesellschaften).

Weissbräu Speisekarte



Pizza

FITNESS-PIZZA 29 €

Vorspeisen & Salate

POMMES FRITES

Croques

NATUR 29 €

Angebot Für Kurze Zeit! Pizza - Klein Ø 22 Cm

FRANKREICH 29 €

Appetizer / Salat

BRUSCHETTI: 9 €

Aus Unserer Kalten Küche

GROSSER BUNTER SALAT DER SAISON

Salate

BEILAGENSALAT 5 €

SALAT

Getränke

BIER

GETRÄNKE

Nachspeise

CRÊPES

VANILLEEIS

Schnitzel

SCHNITZEL WIENER ART 13 €

CORDON BLEU 16 €

CREMIGES SCHNITZEL 15 €

SCHNITZEL

Verwendete Zutaten

SCHINKEN

ENTE

KÄSE

SCHOKOLADE

Hauptgerichte

BURGER PURES RIND CA. 180GR IM
SESAMBRÖTCHEN

KÄSESPÄTZLE MIT 2ERLEI KÄSE 10 €

TORTILLA GEFÜLLT MIT THUNFISCH
ODER MEERESFRÜCHTEN 10 €

HAUSGEMACHTES FEINES CHILI CON
CARNE 8 €

WEISSBRÄU-SCHNITZEL 15 €

PUTENBRUSTRAHMGESCHNETZELTES 14 €

ABGEFAHREN 35 €

Folgende Arten Von Gerichten Werden Serviert



SALAT

HUHN

EISCREME

DESSERTS

BURGER

FLEISCH

FISCH

TORTILLA 10 €

Weissbräu Speisekarte



Weissbräu

Bahnhofstr. 22, 83093 Bad
Endorf, Bavaria, Germany

Öffnungszeiten:

Gemacht mit Speisekarte

