

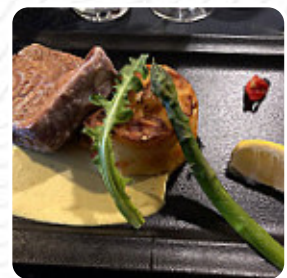
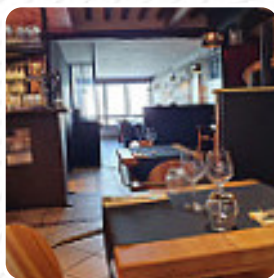


Menu A l'Ardoise

<https://lacarte.menu>

102 rue de la Ferte, 80230, Saint-Valery-sur-Somme, France

+33322266904 - <https://www.facebook.com/Restaurant-%25C3%2580-lArdoise-825369720929761/>



Ici, tu trouveras la [carte](#) de A l'Ardoise à [Saint-Valery-sur-Somme](#). Pour le moment, il y a 26 plats et boissons sur la carte.

Menu A l'Ardoise



Sashimi

TARTARE DE THON

Gnocchi

GNOCCHIS

Riz

RISOTTO

Apéritif

TARTARE

Plats De Bœuf

FILET MIGNON

Antipasti - Entrées

CARPACCIO

Vin

BOUTEILLE DE VIN

Catégorie De Restaurant

DESSERT

FRANÇAIS

Boissons



BOISSONS

BIÈRE

VERRE DE VIN

Ces Types De Plats Sont Servis

POISSON

VIANDE

AGNEAU

DESSERTS

Ingrédients Utilisés



CHAMPIGNONS

VIVANEAU ROUGE

BŒUF

ÉGLEFIN

THON

SAUMON

LÉGUMES

LARD

POMMES DE TERRE

FROMAGE

Menu A l'Ardoise



A l'Ardoise

102 rue de la Ferte, 80230,
Saint-Valery-sur-Somme, France

Heures d'ouverture:

Jeudi 19:00-21:00 24:00-14:00
Vendredi 19:00-21:00 24:00-14:00
Samedi 19:00-21:00 24:00-14:00
Dimanche 19:00-21:00 24:00-14:00
Lundi 19:00-21:00 24:00-14:00
Mardi 24:00-14:00

Fait avec [Carte](#)

