

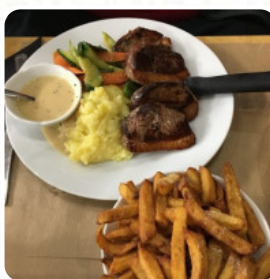
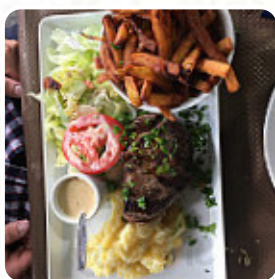


Menu L'Escale 40

<https://lacarte.menu>

40 Boulevard de l'Hopital, 75005 Paris, France

+33651769860



La carte du L'Escale 40 de Paris propose environ **25** différents menus et boissons. En moyenne tu paies pour un plat/boisson environ 8 €. Un petit restaurant chaleureux offrant une cuisine généreuse et excellente à un bon rapport qualité-prix. Les plats sont copieux et délicieux, et le service est très accueillant. Des plats faits maison pour le plaisir de manger frais. Recommandé pour les voyageurs près des gares d'Austerlitz et Lazare, ainsi que pour les habitants de Nantes. Une très bonne découverte qui surprend agréablement. À essayer à des prix abordables pour un repas savoureux et un accueil parfait.

Menu L'Escale 40



Salades

SALADE D'ACCOMPAGNEMENT

Entrées

TERRINE DE CAMPAGNE 6 €

Bœuf

CROUPE

Boissons Chaudes

CAFÉ

Plat

CUISSE DE CANARD, POMMES SAUTÉES 14 €

Plat Principal

CHEESEBURGER MAISON, FRITES, SALADE 14 €

LASAGNE DE LÉGUMES 13 €

Entrée

DEMI-CAMEMBERT RÔTI AUX POMMES ET ROMARIN 6 €

L'ŒUF DUR ET SA MAYONNAISE MAISON 4 €

Catégorie De Restaurant

DESSERT

FRANÇAIS

Dessert

TRIFLE RHUBARBE ET FRAMBOISES AU MASCARPONE 6 €

LE RIZ AU LAIT, CRAMEL BEURRE SALÉ 5 €

TIRARMISU 6 €

TIRAMISU

Ingrédients Utilisés

NUTELLA

CANARD

BŒUF

LÉGUMES

LÉGUMES

Ces Types De Plats Sont Servis



DESSERTS

VIANDE

POULET

SALADE

AMUSE BOUCHES

Menu L'Escale 40



L'Escale 40

40 Boulevard de l'Hopital, 75005
Paris, France

Heures d'ouverture:

Lundi 12:00 -15:30 19:00 -22:30
Mardi 12:00 -15:30 19:00 -22:30
Mercredi 12:00 -15:30 19:00 -22:30
Jeudi 12:00 -15:30 19:00 -22:30
Vendredi 12:00 -15:30 19:00 -22:30
Samedi 12:00 -15:30 19:00 -22:30
Dimanche 12:00 -15:30 19:00
-22:30

Fait avec [Carte](#)

