

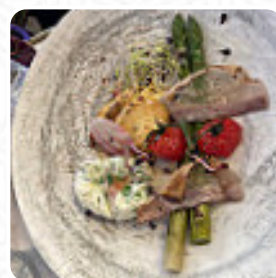
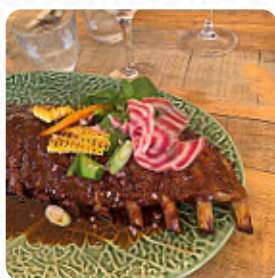


Menu L'ÉouvÉ

<https://lacarte.menu>

19 Chemin Du Cimetiere, Ventabren, France

+33442922568, +33413106942 - <https://lecomptoirdeleouve.eatbu.com/?lang=fr>



Sur cette Page d'accueil tu trouveras le **menu complet** [carte de L'ÉouvÉ](#) à Ventabren. Actuellement, **22** menus et boissons sont disponibles. Niché sur le plateau de [Ventabren](#), ce restaurant charmant se distingue par sa cuisine raffinée et son ambiance conviviale. Les plats, savamment préparés, séduisent tous les palais, tandis qu'une carte des vins remarquable complète l'expérience. La terrasse, idéale par temps ensoleillé, offre des vues spectaculaires sur l'Étang de Berre. Les clients apprécient l'accueil chaleureux et le service impeccable, recommandant vivement de réserver à l'avance. Avec des prix raisonnables pour des menus complets, cet établissement s'affirme comme une adresse incontournable pour des repas mémorables en toute saison. Une découverte à ne pas manquer pour les gourmets en quête de saveurs authentiques.

Menu L'ÉouvÉ

Salades

SALADE D'ACCOMPAGNEMENT

Boissons Non Alcoolisées

EAU

Pâtes

CANNELLONIS

Agneau

JARRET D'AGNEAU

Riz

RISOTTO

Sauces

SAUCE AU FROMAGE

Dessert

SALADE DE FRUITS FRAIS

Boissons Gazeuses

JUS

Catégorie De Restaurant

DESSERT

Ces Types De Plats Sont Servis

AGNEAU

POULET

VIANDE

POISSON

PAIN

DESSERTS

Ingrédients Utilisés

MANGUE

AVOCAT

FROMAGE

FRUIT

GORGONZOLA

VIANDE DE PORC

CARAMEL

L'ÉouvÉ

19 Chemin Du Cimetiere,
Ventabren, France

Heures d'ouverture:

Fait avec [Carte](#)

