

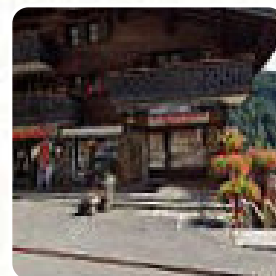
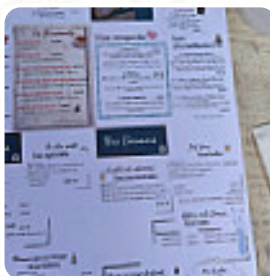
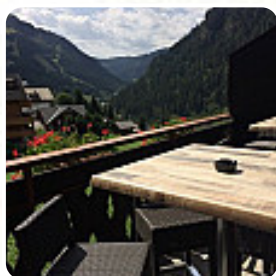


Menu Creperie Le Duche

<https://lacarte.menu>

118, Route Du Linga, Châtel, France

+33450717526,+33972641681,+33450732478



Sur cette web tu trouveras le **menu complet** [carte](https://lacarte.menu) de **Creperie Le Duche** à Châtel. Actuellement, **22** plats et boissons sont disponibles. Niché dans la pittoresque ville de Châtel, Le Duchy se distingue par ses délicieuses crêpes, tant sucrées que salées, préparées avec des ingrédients de qualité. Bien que la décoration soit simple, l'atmosphère chaleureuse et les vues magnifiques depuis la terrasse en font un lieu agréable à visiter. Le service amical et attentif ajoute à l'expérience, faisant de ce café familial une adresse recommandée pour ceux en quête de plats savoureux à des prix raisonnables. Que ce soit pour un repas copieux ou un rafraîchissement, Le Duchy promet une expérience culinaire mémorable.

Menu Creperie Le Duche



Sandwichs

JAMBON ET FROMAGE

Boissons

BOISSONS

Garnitures

GARNITURES

Milkshakes

SECOUER

Boissons Chaudes

CAFÉ

Dessert

CRÊPES

CRÊPE

Boissons Gazeuses

JUS

DU JUS D'ORANGE

Catégorie De Restaurant

DESSERT

FRANÇAIS

Ces Types De Plats Sont Servis

DESSERTS

GLACE

Ingrédients Utilisés



FROMAGE

NUTELLA

CHÉRI

JAMBON

BANANE

NOIX DE COCO

CARAMEL

BEURRE

CHOCOLAT

Creperie Le Duche

118, Route Du Linga, Châtel,
France

Heures d'ouverture:

Fait avec [Carte](#)

