

La Pierre  
Ardente

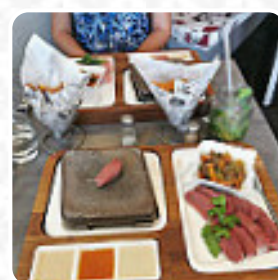


## Menu La Pierre Ardente

<https://lacarte.menu>

39 avenue Francois Fabie, 83160 La Valette-du-Var, France

+33750249839,+33952852132,+33890211042 - <https://lapierreardente.eatbu.com/>



Ici, tu trouveras la [carte de La Pierre Ardente à La Valette-du-Var](#). Pour le moment, il y a **23** menus et boissons sur la carte. Spécialité de la maison: cuisson individuelle à table sur pierre de lave pour viandes et poissons.

Nous proposons également des plats traditionnels à la carte, une formule pour le déjeuner et des plats à emporter. Cuisine passionnée 100% fait maison, petite capacité en terrasse et intérieur. Respect des normes sanitaires. À bientôt pour un moment de plaisir gustatif!

# Menu La Pierre Ardente



## Salades

SALADE

## Riz

RISOTTO

## Entrées & Salades

FRITES

## Sauces

AÏOLI

## Apéritif

CEVICHE

## Dessert

GÂTEAU AU FROMAGE

## Antipasti - Entrées

CARPACCIO

## Cocktails

MOJITOS

## Catégorie De Restaurant

DESSERT

## Ces Types De Plats Sont Servis

GLACE

DESSERTS

VIANDE

MOULES

SALADE

POISSON

## Ingrédients Utilisés



FROMAGE

CHEDDAR

FRUIT DE MER

LÉGUMES

SAUMON

BŒUF

THON

CANARD

# La Pierre Ardente

39 avenue Francois Fabie, 83160  
La Valette-du-Var, France

**Heures d'ouverture:**  
Dimanche 11:30-14:30

Fait avec [Carte](#)

