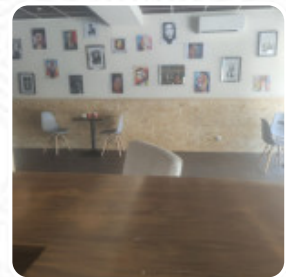
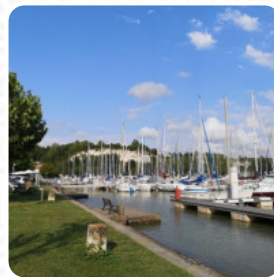
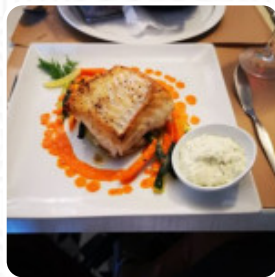




## Menu L'espérance

<https://lacarte.menu>

42 Rue Du Port, 17120 Mortagne-sur-Gironde France  
+33475720470,+33516860755



Ici, tu trouveras la [carte de L'espérance](#) à [Mortagne-sur-Gironde](#). Pour le moment, il y a **23** plats et boissons sur la carte. Le restaurant récemment rouvert à Mortagne-sur-Gironde, anciennement Chez Gigi, offre une expérience culinaire variée qui suscite des avis partagés. Si certains clients louent la fraîcheur des [fruits de mer](#) et la qualité des plats comme le pavé de thon, d'autres signalent un service parfois abrupt et des options limitées pour les enfants. Le rapport qualité-prix est en général apprécié, notamment avec un menu complet à 19 €. Malgré de légers manquements en matière de service, l'ambiance chaleureuse et l'excellence des plats font de cet établissement une adresse à découvrir, surtout pour les amateurs de cuisine locale.

# Menu L'espérance



## Boissons Non Alcoolisées

EAU

## Plats Principaux

ALOYAU

## Entrées & Salades

FRITES

## Boissons Chaudes

CAFÉ

## Petit-Déjeuner Chinois

YOUTIAO

## Catégorie De Restaurant

FRANÇAIS

## Dessert

TARTE AUX POMMES

PANNA COTTA

CRÈME BRÛLÉE

## Ingrédients Utilisés



BŒUF

THON

LÉGUMES

FRUIT DE MER

CANARD

## Ces Types De Plats Sont Servis



GLACE

PIZZA

SALADE

AGNEAU

DESSERTS

HAMBURGER

VIANDE

MOULES

POISSON

# L'espérance

42 Rue Du Port, 17120  
Mortagne-sur-Gironde France

**Heures d'ouverture:**  
Dimanche 09:30-20:30  
Lundi 10:00-15:00  
Jeudi 10:00-15:00  
Vendredi 10:00-15:00  
Samedi 10:00-21:30

Fait avec [Carte](#)

