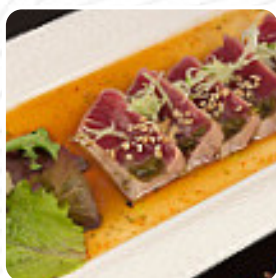




Carta de menús Sushi Master

<https://carta.menu>

Carretera De Pozuelo, 48, Majadahonda, Spain
(+33)34910164431 - <https://sushimaster.es>



La **carta de Sushi Master** de Majadahonda incluye 21 platos. Promedio los **platos o bebidas en el menú** cuestan aproximadamente 11 €. Las categorías se pueden ver en la carta a continuación. El restaurante **Sushi Master** en el centro comercial La Bolsa de **Majadahonda** es una excelente oportunidad para disfrutar de alta cocina japonesa de calidad. Con platos preparados al momento, como el Tartar de carabineros o de atún rojo, el Usuzukuri de corvina y el Tataki de wagyu, demuestran el talento único del restaurante. La presentación cuidada y la ambientación del local junto con un trato amable lo convierten en una de las mejores opciones de cocina internacional en Madrid. ¡No te lo pierdas!.

Carta de menús Sushi Master



Ensaladas

ENSALADA

Rollos De Sushi

SUSHI

Pizza

PIZZA FUSIÓN

Sushi

SASHIMI

Entrantes Fríos

CEVICHE DE CORVINA 15 €

Aperitivo

CEBICHE

India

POLLO AL CURRY

Tártaro

TARTAR DE SPICY TUNA 16 €

Especialidades Japonesas

YAKITORI 7 €

Fideos

RAMEN

Postre

BROWNIE DE HELADO 6 €

Entrantes

TEMPURA DE LANGOSTINO TIGRE 14 €

Plato

USUZUKURI DE ATÚN TORO 18 €

Entrante

GYOZAS DE WAGU Y FOIE 9 €

Guarniciones

ARROZ

YAYA

Postres

TARTA DE QUESO CON FRUTOS ROJOS 6 €

TARTA DE DULCE DE LECHE 6 €

Este Tipo De Platos Se Sirven



PEZ

FIDEOS

ENSALADA

Carta de menús Sushi Master



Sushi Master

Carretera De Pozuelo, 48,
Majadahonda, Spain

Hecho con [Carta](#)

Horario de apertura:

Lunes 13:30 -16:00 20:00 -00:00

Martes 13:30 -16:00 20:00 -00:00

Miércoles 13:30 -16:00 20:00
-00:00

Jueves 13:30 -16:00 20:00 -00:00

Viernes 13:30 -16:00 20:00 -00:00

Sábado 13:30 -16:00 20:00 -00:00

Domingo 13:30 -16:00 20:00
-00:00

