

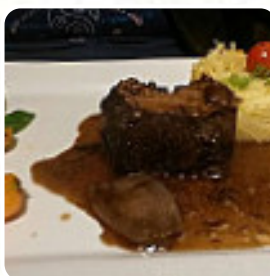
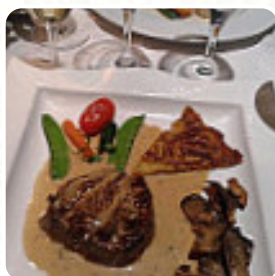
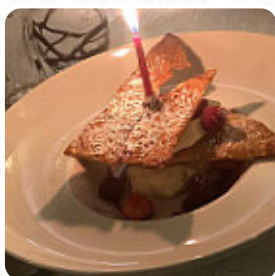


## Menu Le Manoir d'Anet

<https://lacarte.menu>

3 pl. du Château, 28260 Anet, France

+33237419105,+33890210160,+33890210549 - <http://www.lemanoirdanet.com/>



Ici, tu trouveras la [carte de Le Manoir d'Anet](#) à Anet. Pour le moment, il y a **16** plats et boissons sur la carte. Le Manoir d'Anet est un endroit prestigieux où l'organisation impeccable est à souligner, notamment pour les plats à emporter. Le chef et son équipe offrent des repas délicieux et raffinés, avec un accueil chaleureux de la part du maître d'hôtel. Le restaurant propose des plats artistiques et savoureux, servi par un personnel attentif malgré une charge de travail élevée. Le cadre cosy et l'accueil agréable ajoutent au charme du lieu, notamment près de la cheminée. Les dîners sont élégants, bien préparés et agrémentés par une vue nocturne magnifique sur le château illuminé. Malgré quelques pépins, comme un désaccord sur une réservation, le service a su trouver des solutions et offrir une expérience culinaire de qualité, avec des plats raffinés et surprenants. Le personnel, notamment Enzo, se montre passionné et professionnel. Un dîner un samedi soir a été apprécié pour son accueil impeccable, sa salle joliment décorée et son service professionnel. Un petit bémol pour le manque de saveur du tiramisu, mais dans l'ensemble une expérience agréable et mémorable.

# Menu Le Manoir d'Anet



## Sandwichs

CLUB-SANDWICH

## Carte

MENU DÉCOUVERTE

27 €

## Boissons

VERRE DE VIN

## Plat Principal

FILET DE BOEUF

## Vin

BOUTEILLE DE VIN

## Appetizer From Sushi Bar

TATAKI DE THON

## French

FOIE GRAS

## Fromages

TRILOGIE D'AFFINÉS

TOMME DE SAVOIE FONDANTE

## Boissons Chaudes

CAFÉ

THÉ

## Catégorie De Restaurant

DESSERT

FRANÇAIS

## Ingrédients Utilisés

FROMAGE

THON

## Dessert

TIRAMISU

OMELETTE NORVÉGIENNE

CRÈME BRÛLÉE À LA VANILLE  
BOURBON

MOËLLEUX AU CHOCOLAT

## Menu Gourmet

FRICASSÉE DE HOMARD ET  
LANGOUSTINES 53 €

DUO DE FOIE GRAS POÊLÉS SUR UN  
CROUTON TERNÉ AU PORTO ET SON  
CONDIMENT

POISSON DU MARCHÉ ET SA  
GARNITURE DU JOUR

FILET DE BICHE SAUCE GRAND VENEUR

## Ces Types De Plats Sont Servis



PANINIS

APÉRITIF

PAIN

HOMARD

## Desserts

TIRAMISU AU CAFÉ

GÂTEAU À L'ORANGE MOUSSE AU  
CHOCOLAT

TARTE AUX POMMES REVISITÉE ET  
SA GLACE 10 €

MOELLEUX AU CHOCOLAT CRÈME  
GLACÉE À LA VANILLE 10 €

# Menu Le Manoir d'Anet



MACARON PASSION COMPOTÉE  
D'ANANAS ET JULIENNE DE  
MANGUE

10 €

FARANDOLE DE SORBETS MAISON

## Le Manoir d'Anet

3 pl. du Château, 28260 Anet,  
France

### Heures d'ouverture:

Lundi 12:00 -13:45 19:00 -21:00

Mardi 12:00 -13:45 19:00 -21:00

Mercredi 12:00 -13:45 19:00  
-21:00

Jeudi 12:00 -13:45 19:00 -21:00

Vendredi 12:00 -13:45 19:00  
-21:00

Samedi 12:00 -13:45 19:00 -21:00

Dimanche 12:00 -13:45 19:00  
-21:00

Fait avec [Carte](#)

