

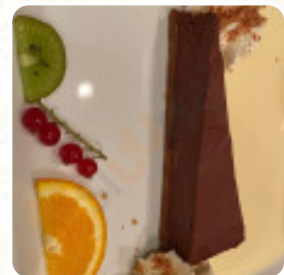
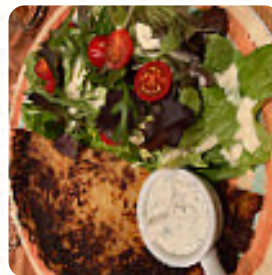
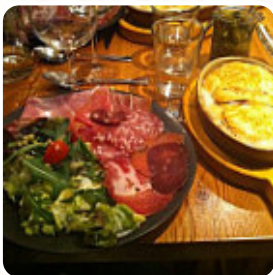


Menu Le Farçon

<https://lacarte.menu>

Immeuble Le Vercors, Mâcot-la-Plagne, France

+33479068946 - <https://le-farçon-restaurant-macot-la-plagne.eatbu.com/?lang=fr>



Une **carte complète de Le Farçon** à Mâcot-la-Plagne couvrant tous les **16** plats et boissons se trouve ici sur la carte. Dans un cadre chaleureux et convivial, l'équipe du Farçon est là pour vous accueillir et vous offrir un service de qualité. Venez déguster une cuisine traditionnelle savoyarde, avec des plats faits maison selon des recettes transmises de génération en génération. Cette cuisine d'antan vous fera vivre des souvenirs délicieux et des saveurs savoureuses. Découvrez des mélanges subtils et originaux pour un repas délicieux, dans un décor rustique et montagnard, où il fait bon vivre.

Menu Le Farcon



Plats Principaux

LASAGNE

Agneau

JARRET D'AGNEAU

Catégorie De Restaurant

DESSERT

Boissons

BOISSONS

BIÈRE

Ingrédients Utilisés

BŒUF



LÉGUMES

FROMAGE

COQUILLES SAINT-JACQUES

CANARD

Ces Types De Plats Sont Servis

PÂTES

GLACE

DESSERTS

VIANDE

PAIN

AGNEAU

Le Farcon

Immeuble Le Vercors, Mâcot-la-Plagne, France

Heures d'ouverture:

Dimanche 19:00-22:00

Lundi 19:00-22:00

Mardi 19:00-22:00

Mercredi 19:00-22:00

Jeudi 19:00-22:00

Vendredi 19:00-22:00

Samedi 19:00-22:00

Fait avec [Carte](#)

