

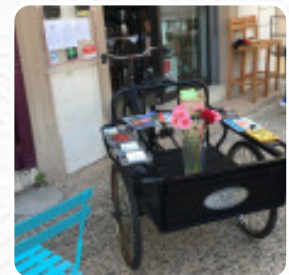
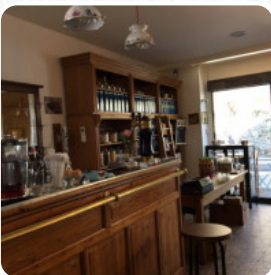


## Menu L'heure Du Goût-thé

<https://lacarte.menu>

3 Rue De L'Église, Irigny, France

+33437411642 - <https://heure-du-gout-the.eatbu.com/?lang=fr>



Une **carte complète de L'heure Du Goût-thé** à [Irigny](#) couvrant tous les **26** plats et boissons se trouve ici sur la carte. Niché dans un cadre enchanteur rappelant les années 1960, ce restaurant offre une expérience à la fois nostalgique et gourmande. La décoration, parsemée d'objets d'antan, évoque des souvenirs d'enfance. Les clients savourent des plats faits maison de qualité, avec des spécialités comme la brioche perdue et des pancakes exquis. Le choix de thés et de douceurs, dont des mousses au chocolat et des gâteaux, ravit les papilles. Accueillis chaleureusement par une famille passionnée, chaque visite promet douceur, tranquillité et convivialité, créant des instants de pur bonheur à partager en famille ou entre amis.

# Menu L'heure Du Goût-thé



## Salades

SALADE D'ACCOMPAGNEMENT

## Entrées

SOUPE À LA CRÈME DE TOMATES

## Boissons

BOISSONS

## Sauces

GUACAMOLE

## Boissons Gazeuses

JUS

## Boisson Chaude

CHOCOLAT CHAUD

## Softs & Mixers

JUS DE FRUIT

## Catégorie De Restaurant

DESSERT

## Boissons Chaudes

CAFÉ

## THÉ

## Dessert

POUDING AU CARMEL

MOUSSE AU CHOCOLAT

CRÊPES

## Ces Types De Plats Sont Servis

DESSERTS

POULET

HAMBURGER

## Ingrédients Utilisés

FROMAGE

POMMES DE TERRE

MAÏS

TOMATE

COURGETTES

FRUIT

CANARD

PETITS POIS

LARD

CHOCOLAT

# Menu L'heure Du Goût-thé



## L'heure Du Goût-thé

3 Rue De L'Église, Irigny, France

### Heures d'ouverture:

Dimanche 10:00-14:00

Mardi 08:30-19:00

Mercredi 08:30-19:00

Jeudi 08:30-19:00

Vendredi 08:30-22:00

Samedi 08:30-19:00

Fait avec [Carte](#)

