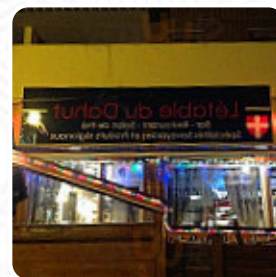
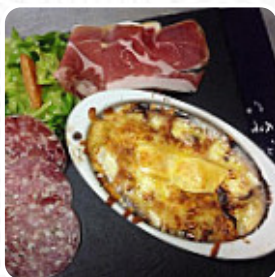




Menu L'Étable Du Dahut

<https://lacarte.menu>

Resid Val Blanc A, Saint-François-Longchamp, France
+33479591934 - <http://www.facebook.com/LetableDuDahut>



Ici, tu trouveras la [carte de L'Étable Du Dahut](#) à [Saint-François-Longchamp](#). Pour le moment, il y a **20** plats et boissons au menu. Cet article synthétise les avis divergents sur le restaurant. Certains ont apprécié la cuisine de qualité dans un cadre agréable et avec un service impeccable. Cependant, d'autres ont noté des problèmes de service et de politesse, ainsi qu'une quantité limitée dans les plats. Malgré cela, la majorité souligne la chaleur de l'accueil et la qualité des plats, avec un bon rapport qualité-prix. Les clients fidèles louent la constance de l'excellence du service et de la cuisine. Il est recommandé pour son ambiance typiquement savoyarde et la qualité des plats servis.

Menu L'Étable Du Dahut



Salades

SALADE D'ACCOMPAGNEMENT

Boissons Non Alcoolisées

EAU

Pâtes

RAVIOLI

Accompagnements

MOTE

Boissons

BOISSONS

Boissons Chaudes

CAFÉ

Boisson Chaude

CHOCOLAT CHAUD

Petit-Déjeuner Chinois

YOUTIAO

Catégorie De Restaurant

DESSERT

Dessert

GLACE VANILLE

GÂTEAU DE LAVE AU CHOCOLAT

TIRAMISU

Ingrédients Utilisés



CHOCOLAT

POMMES DE TERRE

FROMAGE

Ces Types De Plats Sont Servis

SALADE

STEAK DE THON

GLACE

VIANDE

DESSERTS

L'Étable Du Dahut

Resid Val Blanc A, Saint-François-Longchamp, France

Heures d'ouverture:

Lundi 09:00-23:00

Mardi 09:00-23:00

Mercredi 09:00-23:00

Jeudi 09:00-23:00

Vendredi 09:00-23:00

Samedi 09:00-23:00

Dimanche 09:00-23:00

Fait avec [Carte](#)

