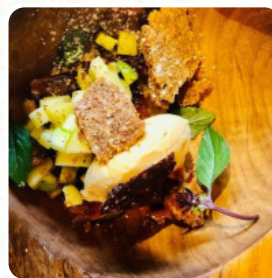
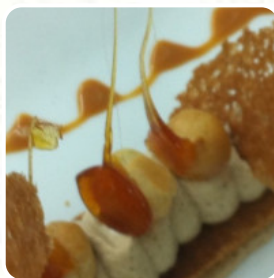




## Menu L'As de Trèfle

<https://lacarte.menu>

420 r. Léopold-Hettier, 14990 Bernières-sur-Mer, France  
+33231972260 - <https://www.restaurantsdetrefle.com/>



La carte de L'As de Trèfle de [Bernières-sur-Mer](#) comprend 18 plats. En moyenne les **plats ou boissons** sur [le menu](#) coûtent environ 24 €. Les catégories peuvent être consultées sur le menu ci-dessous.

# Menu L'As de Trèfle



## Plats De Poisson

CHIPS DE POISSON

## Plats De Bœuf

FILET MIGNON

## Boissons Chaudes

CAFÉ

## Entrées & Salades

CHIPS

FRITES

## Entrée

CURLING DE GROSSES ST JACQUES, VANILLE GOUSSES , 24 €  
COULIS DE LÉGUMES DE M.MARIE.

FOIE GRAS POÊLÉ, PEP'SÉ À LA 24 €  
FÈVE DE TONKA, NOTE DE  
PAMPLEMOUSSE.

## Catégorie De Restaurant

DESSERT

FRANÇAIS

VÉGÉTARIEN

## Ingrédients Utilisés

FROMAGE

FRUIT DE MER

LÉGUMES

BŒUF

## Ces Types De Plats Sont Servis

POISSON

APÉRITIF

DESSERTS

SOUPE

# L'As de Trèfle

420 r. Léopold-Hettier, 14990  
Bernières-sur-Mer, France

### Heures d'ouverture:

Mercredi 12:15-13:15 19:30-21:30  
Jeudi 12:15-13:15 19:30-21:30  
Vendredi 12:15-13:15 19:30-21:30  
Samedi 12:15-13:15 19:30-21:30  
Dimanche 12:15-13:15 19:30-21:30

Fait avec [Carte](#)

