

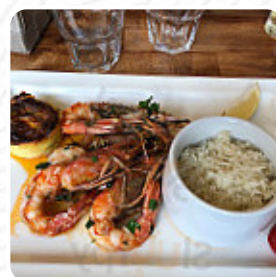
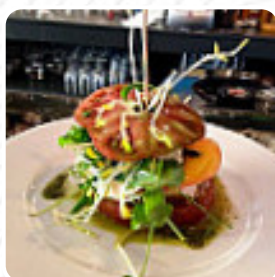


## Menu L'Ormeau

<https://lacarte.menu>

38 rue Hoche, 83120 Sainte-Maxime, France

+33494491744 - <https://ormeau3.wixsite.com/ormeau>



Ici, tu trouveras la [carte de L'Ormeau](#) à Sainte-Maxime. Pour le moment, il y a **25** plats et boissons sur la carte. L'Ormeau est un petit restaurant idéal pour des plats surprenants et savoureux à un prix raisonnable à Sainte-Maxime. Les plats sont excellents, le service impeccable, et l'accueil chaleureux. Un choix de menu varié, y compris des saveurs exotiques, avec une cuisine raffinée et des plats magnifiques. Les clients recommandent vivement de réserver, surtout les weekends. Une découverte agréable avec une équipe accueillante et des plats délicieux. En bref, un restaurant à essayer absolument lors de votre séjour à [Sainte-Maxime](#) !.

# Menu L'Ormeau



## Salades

THON

## Sandwichs & Paninis Chauds

HAMBURGER

## Boissons

BOISSONS

## Plats De Bœuf

FILET MIGNON

## Dessert

CRÈME BRÛLÉE

## Boissons Chaudes

CAFÉ

## Apéritif

TARTARE

CEVICHE

## Catégorie De Restaurant

DESSERT

SANS GLUTEN

## Ingrédients Utilisés

BŒUF

LÉGUMES

CAMEMBERT

TOMATES

CANARD

THON

## Ces Types De Plats Sont Servis



APÉRITIF

STEAK DE THON

SOUPE

SALADE

DESSERTS

VIANDE

POISSON

MOULES

HAMBURGER

# L'Ormeau

38 rue Hoche, 83120 Sainte-  
Maxime, France

### Heures d'ouverture:

Dimanche 12:00-23:30

Lundi 12:00-23:30

Mardi 12:00-23:30

Mercredi 12:00-23:00

Jeudi 18:00-23:30

Vendredi 12:00-23:30

Samedi 12:00-23:30

Fait avec [Carte](#)

