

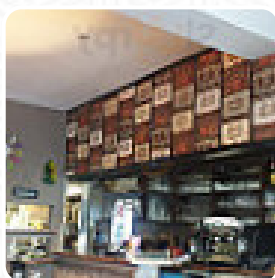
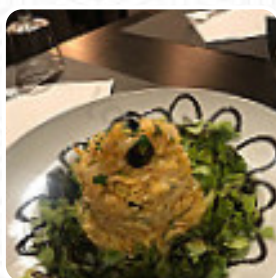


Menu L'horloge

<https://lacarte.menu>

72 Avenue Charles Rouxel, Pontault-Combault, France

+33160292101



Ici, tu trouveras la [carte de L'horloge](#) à Pontault-Combault. Pour le moment, il y a **15** plats et boissons sur la carte. Dans un contexte gastronomique vibrant, ce restaurant suscite des opinions contrastées. Certains invités soulignent une expérience décevante, mettant en avant un accueil froid et des plats mal exécutés, tandis que d'autres célèbrent la qualité des mets et l'hospitalité chaleureuse du personnel. La récente amélioration du service et des recettes, notamment grâce à un nouveau chef, est appréciée, ainsi qu'une charmante terrasse.

Malgré quelques critiques sur l'authenticité et la présentation des plats, la majorité semble séduite par les saveurs portugaises et l'atmosphère conviviale. Les clients se disent prêts à revenir pour découvrir davantage de spécialités.

Menu L'horloge



Fruits De Mer

POULPE ET ORZO

Riz

RISOTTO

Entrées & Salades

FRITES

Boissons Chaudes

CAFÉ

Petit-Déjeuner Chinois

YOUTIAO

Dessert

TIRAMISU

BEIGNETS

Catégorie De Restaurant

DESSERT

FRANÇAIS

Ingrédients Utilisés

CREVETTES

CHORIZO

Ces Types De Plats Sont Servis

DESSERTS

VIANDE

POISSON

SOUPE

L'horloge

72 Avenue Charles Rouxel,
Pontault-Combault, France

Heures d'ouverture:

Lundi 11:30-15:00
Mardi 11:30-15:00
Mercredi 11:30-15:00
Jeudi 11:30-15:00
Vendredi 11:30-15:00
Samedi 11:30-15:00

Fait avec [Carte](#)

