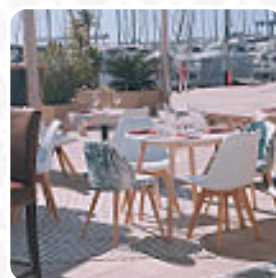
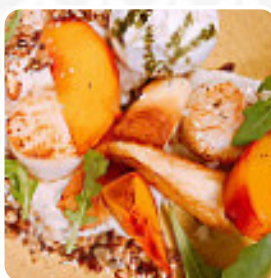




Menu Enoteca

<https://lacarte.menu>

Quai D'honneur, Nouveau Port Du Lavandou,, Le Lavandou, France
+33649172323 - <http://www.enoteca-lelavandou.com/>



Le restaurant de Le Lavandou propose **18** différents **menus et boissons** sur [la carte](#) pour une moyenne 12 €.

Menu Enoteca



Pâtes

RAVIOLI

Riz

RISOTTO

Pain Perdu

LE FRAISIER 9 €

Catégorie De Restaurant

DESSERT

Dessert

LA POIRE HERISSON 9 €

LA COUPE DE GLACE OU SORBET
MAISON (3 BOULES) 7 €

Ingrédients Utilisés

COQUILLE

FRUIT

Entrée

PETITS FARCIS NIÇOIS 10 €

CHEESECAKE RICOTTA BASILIC ET
MIETTES DE CRABE 10 €

SALADE D'ARTICHAUTS, COPEAUX
DE PARMESAN ET HUILE DE
TRUFFE 10 €

Plat

RAVIOLES DE BROCCIU CORSE
AOP ET CRÈME D'ASPERGES 17 €

LA PLANCHE PROVENÇALE:
PISSALADIÈRE, BEIGNETS DE
FLEURS DE COURGETTES,
POIVRONS À L'HUILE, TOMATES
FARCIES 18 €

TATAKI DE THON AUX 2 SÉSAMES,
LEGUMES SAUTÉS ET CHIPS DE
POMME DE TERRE VITELLOTTE 22 €

Ces Types De Plats Sont Servis

SOUPE

POISSON

POULET

DESSERTS

Enoteca

Quai D'honneur, Nouveau Port
Du Lavandou,, Le Lavandou,
France

Heures d'ouverture:
Mercredi 10:30-19:00
Jeudi 10:30-19:00
Vendredi 10:30-19:00
Samedi 10:30-19:00
Dimanche 10:30-17:00

Fait avec [lacarte.menu](https://www.lacarte.menu)

