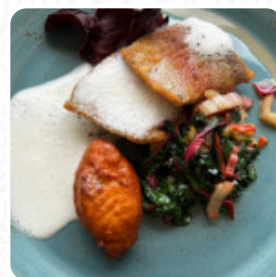
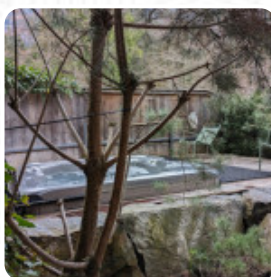
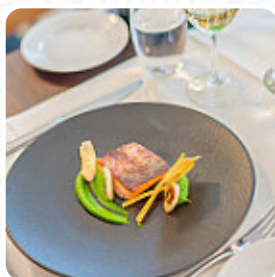


Blausee Speisekarte

<https://speisekarte.menu>

222, 3717 Kandergrund, Switzerland, Swiss Confederation, Blausee-Mitholz
+41336723333 - <https://www.blausee.ch/de/restaurant/>



Auf dieser Homepage findest Du die **vollständige [Speisekarte](#) von Blausee** aus Blausee-Mitholz. Derzeit sind **33 Speisen und Getränke** verfügbar.

Blausee Speisekarte



Salate

SALAT

Alkoholfreie Getränke

WASSER

Alkoholische Getränke

ROTWEIN

Pasta

RAVIOLI

Hauptgerichte

LASAGNE

Beilagen

POMMES FRITES

Reis

RISOTTO

Vorspeisen & Salate

POMMES FRITES

Soßen

SOSSE

Nachspeise

SCHOKOLADENMOUSSE

Erfrischungsgetränke

SAFT

Getränke

WASSERFLASCHE

Heiße Getränke

KAFFEE

TEE

Restaurant Kategorie

FRANZÖSISCH

NACHTISCH

Folgende Arten Von Gerichten Werden Serviert



EISCREME

DESSERTS

BROT

SUPPE

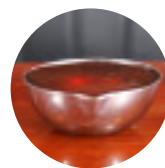
FISCH

APPETIZER

FLEISCH

PIZZA

Verwendete Zutaten



HONIG

KÄSE

SCHOKOLADE

OBST

SENF

BUTTER

KARTOFFELN

GEMÜSE

Blausee Speisekarte



TOMATEN

Blausee

222, 3717 Kandergrund,
Switzerland, Swiss
Confederation, Blausee-Mitholz

Öffnungszeiten:

Gemacht mit Speisekarte

