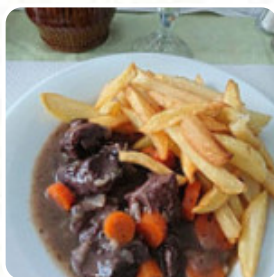




Menu Sarl Le Ptit Bistrot

<https://lacarte.menu>

18 AV DU PRESIDENT SALVADOR ALLENDE, Vitry Sur Seine, France
+33146802066,+33890719927 - <https://le-ptit-bistrot.metro.rest/%3Flang%3Den>



Une **carte complète de Sarl Le Ptit Bistrot** à Vitry Sur Seine couvrant tous les **8** plats et boissons se trouve ici sur la carte. Bon rapport qualité-prix pour ce restaurant familial, où la cuisine est maison et les prix abordables. L'ambiance est chaleureuse et le service sympathique. Les formules classiques proposent des plats frais et faits maison, idéaux pour une pause déjeuner. Les clients apprécient l'accueil et la qualité des plats, souvent préparés avec amour. Malgré un peu de bruit en salle, l'expérience culinaire est simple et savoureuse. Une adresse recommandée pour les amoureux de la bonne cuisine sans chichi. Un des meilleurs restaurants à Orly-sur-Morin, où le rapport qualité-prix est au rendez-vous.

Menu Sarl Le Ptit Bistrot



Salades

SALADE D'ACCOMPAGNEMENT

Apéritif

DÉMARREUR 2

Boissons Gazeuses

JUS

Les Pâtes

BŒUF À LA FLAMANDE

Légumes

QUICHE AUX LÉGUMES

Boissons Chaudes

CAFÉ

HÄHNCHENGERICHTE

SUPRÊME

Ces Types De Plats Sont Servis

SALADE

Entrées

SALADE D'ENDIVES

JAMBON DE PAYS

Dessert

TARTE FRAMBOISE

ASSIETTE FROMAGÈRE

Catégorie De Restaurant

DESSERT

FRANÇAIS

Ingrédients Utilisés

CHOCOLAT

FROMAGE BLANC

Sarl Le Ptit Bistrot

18 AV DU PRESIDENT
SALVADOR ALLENDE, Vitry Sur
Seine, France

Heures d'ouverture:

Lundi 07:30-19:00
Mardi 07:30-19:00
Mercredi 07:30-19:00
Jeudi 07:30-19:00
Vendredi 07:30-19:00

Fait avec [Carte](#)

