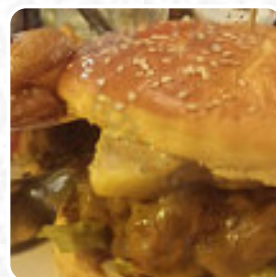
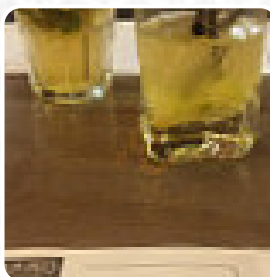
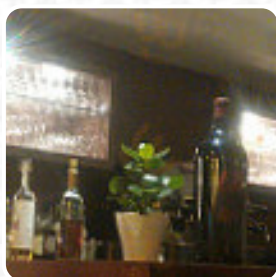




## Menu Côté Place

<https://lacarte.menu>

12 Place de la Louviere, 94100 Saint-Maur-des-Fossés, France, Saint-Maur-des-Fossés  
+33145148069 - <https://coteplacerestaurant.wixsite.com/website>



Le restaurant de Saint-Maur-des-Fossés propose **15** différents **plats et boissons** sur [le menu](#) à un prix moyen de 11 €.

# Menu Côté Place



## Plat Principal

ENTRECÔTE (300G), FRITES  
MAISON 25 €

## Nos Entrées

TOMATE MOZZARELLA 9 €

## Mer

STEAK DE THON 19 €

## Ingrédients Utilisés

FRUIT DE MER

## Burger

BURGER ORIGINAL 12 €

HAMBURGER DE POISSON

## Entrée

CROUTILLANT DE CAMEMBERT  
CHAUD 8 €

DIBS DE POULET SAUCE TARTARE 11 €

## Ces Types De Plats Sont Servis

VIANDE

POISSON

HAMBURGER

## Dessert

TIRAMISU AU SPÉCULOOS 6 €

PANNA COTTA 6 €

CRUMBLE AUX POMMES 6 €

TIRAMISU

# Côté Place

12 Place de la Louviere, 94100  
Saint-Maur-des-Fosses, France,  
Saint-Maur-des-Fossés

Heures d'ouverture:

Fait avec [Carte](#)

