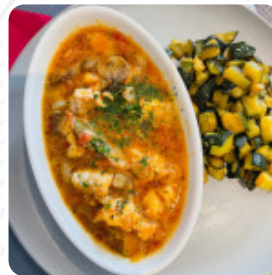




Menu L Auberge Du Gratoux

<https://lacarte.menu>

35 Route De Chalon, 71210 Montchanin-Le-Haut, France, French Republic, Saint-Eusèbe
+33358110804 - <https://auberge-du-gratoux.business.site/>



Une **carte complète de L Auberge Du Gratoux** à **Saint-Eusèbe** couvrant tous les **15** plats et boissons se trouve ici au menu. Aux amateurs de paëlla, vous devez absolument vous rendre à l'auberge de la Gratoux pour la déguster, c'est excellent et abordable. Pour ceux qui ne connaissent pas ce plat, vous devez absolument vous laisser tenter. Profitez-en. Le restaurant offre un accueil chaleureux et un excellent rapport qualité-prix. Le buffet varié propose des plats délicieux, notamment la sauce au homard noir et la purée d'accompagnement. Les plats faits maison utilisent des produits frais de qualité. Le service est professionnel et efficace. Recommandé pour des repas simples et délicieux. Ne manquez pas les œufs meurette au vin blanc! Le restaurant vaut le détour, avec des plats traditionnels excellents et des portions généreuses. Les desserts pourraient être plus originaux, mais l'expérience globale est très satisfaisante. À visiter sans hésiter.

Menu L Auberge Du Gratoux



Salades

SALADE D'ACCOMPAGNEMENT

Dessert

MOUSSE AU CHOCOLAT

Boissons Chaudes

CAFÉ

Catégorie De Restaurant

DESSERT

Ces Types De Plats Sont

Servis



SALADE

PAIN

DESSERTS

HOMARD

VIANDE

Ingrédients Utilisés



FROMAGE

HARICOTS

BŒUF

CHOCOLAT

CANARD

TOMATE

L Auberge Du Gratoux

35 Route De Chalon, 71210
Montchanin-Le-Haut, France,
French Republic, Saint-Eusèbe

Heures d'ouverture:

Fait avec [Carte](#)

