

Pertinence

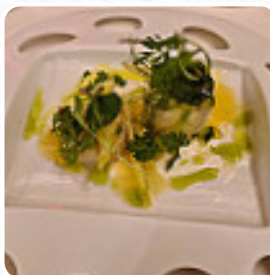


## Menu Pertinence

<https://lacarte.menu>

29 Rue De L'Exposition, Paris 75007, France

+33145552096,+33890210125,+33890210541 - <https://www.restaurantpertinence.com>



La **carte de Pertinence** de Paris comprend **15 plats**. En moyenne les *plats ou boissons sur [la carte](#)* coûtent environ 45 €. Les catégories peuvent être consultées sur le menu ci-dessous. Niché au cœur de Paris, un restaurant dirigé par un talentueux couple de chefs propose une expérience gastronomique d'exception. En mêlant délicatement saveurs françaises et asiatiques, chaque plat, des langoustines bleues aux desserts en passant par des risottos innovants, est un régal pour les sens. La présentation raffinée et l'attention portée aux détails créent une atmosphère zen et intime, propice à la dégustation. Bien que le cadre soit petit, l'accueil chaleureux et le service impeccable font de chaque visite un moment mémorable. Ne manquez pas cette étoile montante avant qu'elle ne devienne victime de son succès !

# Menu Pertinence



## Riz

RISOTTO

## Dessert

SALADE DE FRUITS FRAIS

## Grillades Et Plats

CUISSES DE GRENOUILLE  
POÊLÉES 45 €

## Entrée

NOIX DE SAINT-JACQUES, SOT-L'Y-  
LAISSE 36 €

FOIE GRAS DE CANARD DORÉ 34 €

## Catégorie De Restaurant

DESSERT

FRANÇAIS

## Ingrédients Utilisés

FRUIT

BANANE

## Plat

TRONÇON DE TURBOT RÔTI SUR  
L'ARÊTE 49 €

HOMARD BLEU CUIT EN  
CARAPACE 65 €

PIGEON DE RACON ROTI 39 €

## Ces Types De Plats Sont Servis

HOMARD

DESSERTS

AGNEAU

# Pertinence

29 Rue De L'Exposition, Paris  
75007, France

Heures d'ouverture:  
Mardi 19:30-21:00  
Mercredi 12:15-13:00 19:30-  
21:00  
Jeudi 12:15-13:00 19:30-21:00  
Vendredi 12:15-13:00 19:30-  
21:00  
Samedi 12:15-13:00 19:30-21:00

Fait avec [Carte](#)

