

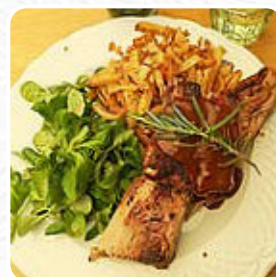
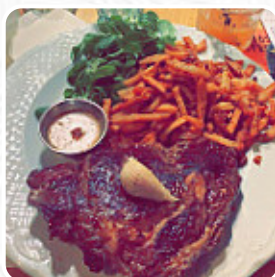
LA CÔTE
ET L'ARÊTE



Menu La Côte Et L'arête

<https://lacarte.menu>

141 Rue Eugene Ducretet, 73000 Chambéry France, Chambéry
+33479962118,+33890719960,+33890210989 - <http://www.lacoteetlarete.fr>



Une **carte complète de La Côte Et L'arête** à Chambéry couvrant tous les **24** plats et boissons se trouve ici sur la carte. La Côte et l'Arête est un restaurant français spécialisé dans les viandes et les poissons, situé à Chambéry. Dans une ambiance chaleureuse et conviviale, vous pourrez déguster des produits frais et de qualité, préparés maison avec passion et savoir-faire. Que vous soyez amateur de côte de bœuf, de magret de canard, de saumon grillé ou de gambas flambées, vous trouverez votre bonheur parmi les plats généreux et savoureux proposés à la carte. Sans oublier les desserts gourmands et coquins, comme le pain perdu ou le moelleux au chocolat. Le restaurant propose également des tapas, des cocktails et un service à emporter. Il est conseillé de réserver votre table. Les Chambériens apprécient ce lieu pour sa cuisine authentique, son accueil sympathique et son rapport qualité-prix.

Menu La Côte Et L'arête



Boissons

BOISSONS

Entrées & Salades

FRITES

Apéritif

TARTARE

Plats De Bœuf

FILET MIGNON

Dessert

PROFITÉROLES

Nouilles

RAMEN

Boissons Chaudes

CAFÉ

French

FOIE GRAS

Toast

GRILLER

PAIN PERDU

Steaks

SURF ET GAZON

STEAK DE FAUX-FILET

Ingrédients Utilisés

BŒUF

CHOCOLAT

JAMBON

SAUMON

Ces Types De Plats Sont Servis



VIANDE

HOMARD

HAMBURGER

PAIN

SALADE

DESSERTS

STEAK DE THON

POISSON

Menu La Côte Et L'arête



La Côte Et L'arête

141 Rue Eugene Ducretet,
73000 Chambéry France,
Chambéry

Fait avec [Carte](#)

Heures d'ouverture:

Lundi 19:00-22:30 12:00-14:30

Mardi 19:00-22:30 12:00-14:30

Mercredi 19:00-22:30 12:00-14:30

Jeudi 19:00-22:30 12:00-14:30

Vendredi 19:00-22:30 12:00-14:30

Samedi 12:00-14:30 19:00-23:00

