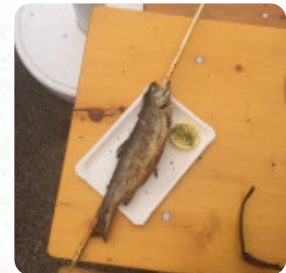
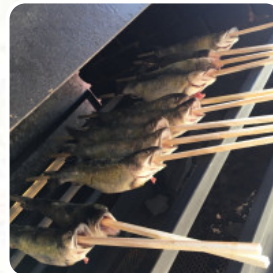




## Steckerlfisch - Tomi Speisekarte

<https://speisekarte.menu>

Moos 14 | Litzlberg, Seewalchen am Attersee 4863, Austria, Schoerfling am Attersee  
+436645385777 - <https://steckerlfisch-tomi.business.site/>



Auf dieser Website findest Du die **vollständige [Speisekarte](https://speisekarte.menu) von Steckerlfisch - Tomi** aus Schoerfling am Attersee. Derzeit sind **17** Speisen und Getränke verfügbar. Tomi's Steckerlfisch am Attersee ist ein Muss für alle, die köstlich frischen Fisch vom Grill probieren möchten. Die einfache Snack-Bar bietet frische Forelle über offenem Feuer, begleitet von verschiedenen Salaten und Brot. Tomi verbreitet eine fröhliche Atmosphäre und sorgt dafür, dass die Gäste sich wohl fühlen. Mit selbstbedienung bei den Beilagen und Getränken, erwarten die Besucher ein authentisches kulinarisches Erlebnis am Straßenrand. Trotz gelegentlicher Wartezeiten und begrenzter Parkmöglichkeiten ist das reichhaltige Angebot und der einzigartige Geschmack des Steckerlfischs von Tomi eine Reise wert. Ein echtes Juwel für Fischliebhaber!.

# Steckerlfisch - Tomi Speisekarte



## Alkoholfreie Getränke

WASSER

## Alkoholische Getränke

RIESLING

## Suppen

BISSARA

## Fisch

WOLFSBARSCH

## Frische Säfte

KAROTTENSAFT

## Couscous & Pasta

RECHTA

## Getränke

GETRÄNKE

BIER

## Salate

KRAUTSALAT

SALAT

KARTOFFELSALAT

## Verwendete Zutaten

MEERESFRÜCHTE

MAIS

KOPFSALAT

## Folgende Arten Von Gerichten Werden Serviert

BROT

FISCH

SALAT

# Steckerlfisch - Tomi

Moos 14 | Litzlberg, Seewalchen  
am Attersee 4863, Austria,  
Schoerfling am Attersee

### Öffnungszeiten:

Montag 11:30-20:30  
Dienstag 11:30-20:30  
Mittwoch 11:30-20:30  
Donnerstag 11:30-20:30  
Freitag 11:30-20:30  
Samstag 11:30-20:30  
Sonntag 11:30-20:30

Gemacht mit Speisekarte

