

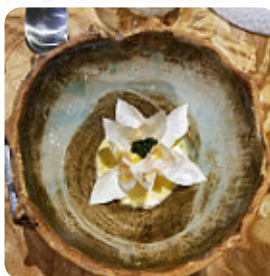


Carta de menús Gaytán

<https://carta.menu>

Príncipe de Vergara 205 (lateral), 28002 Madrid, Spain

+34913485030 - <https://chefjavieraranda.com/en/>



En esta Página de inicio encontrarás el **completo [menú](#) de Gaytán** de Madrid. Actualmente, hay **41** platos y bebidas disponibles. Estos modernos restaurantes no son para todos. Hay una gran diferencia entre la cocina y el resto. Por ejemplo, cobran 20 euros cuando haces la reserva, te harán esperar en la calle sin sombra ni sillas, y la música puede resultar molesta. Sin embargo, la cocina es excelente, con ingredientes inusuales cocinados a la perfección. El precio es de alrededor de 150 euros por persona. El lugar tiene una estrella Michelin y ofrece menús degustación o a la carta. El servicio es rápido y atento. Sin vino, el precio es de 75 euros por persona.

Hay menús disponibles para personas con restricciones alimenticias. La comida, el ambiente y la atención reciben altas puntuaciones. La experiencia es maravillosa, con cocina abierta y platos deliciosos. Recomendado para aquellos que disfrutan de la alta cocina.

Carta de menús Gaytán



Mariscos

CALAMARES

Bebidas

CERVEZA

Arroz

RISOTTO

Entrantes Y Ensaladas

ANTIPASTO

Aperitivo

TARTAR

Vino

VINO BLANCO

Especialidades Chinas

PATO PEKÍN

Bebidas Calientes

CAFÉ

Café

CORTADO

French

FOIE GRAS

Comida Mexicano- Estadounidense

EMPANADAS

Broiled or Grilled Entrees

SALMONETES

Postre

GALLETA

SORBETE

CHURROS

Categoría De Restaurante

FRANCÉS

VEGETARIANO

POSTRE

Este Tipo De Platos Se Sirven



SOPA

PASTAS

POSTRES

HELADO

PEZ

CARNE

MEJILLONES

CORDERO

BOCADILLOS

POLLO

Ingredientes Utilizados



GAMBAS

CALABACÍN

MARISCOS

ATÚN

CARNE DE RES

Carta de menús Gaytán



QUESO

HIPOGLOSO

GUISANTES

CHOCOLATE

CARNE DE CERDO

VERDURAS

HUEVO

MANTECA

PATO

HONGOS

Gaytán

Príncipe de Vergara 205 (lateral),
28002 Madrid, Spain

Horario de apertura:

Martes 14:00-15:30

Miércoles 14:00-15:30

Jueves 14:00-15:30

Viernes 14:00-15:30

Sábado 14:00-15:30

Hecho con Carta

