

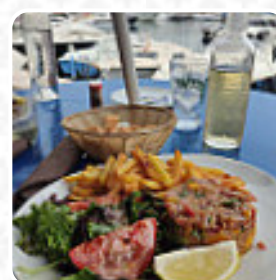
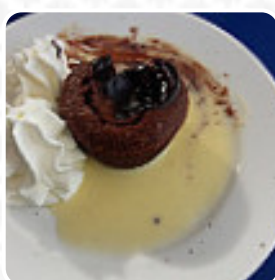


Menu La Baleine Joyeuse

<https://lacarte.menu>

1 quai de la Corderie, 06230 Villefranche-sur-Mer, France

+33622280957



Une **carte complète de La Baleine Joyeuse** à Villefranche-sur-Mer couvrant tous les **35** plats et boissons se trouve ici au menu. Le restaurant offre une ambiance agréable avec une vue sur le port, et la nourriture est fraîche et délicieuse. Le service est charmant et un diner peut être apprécié en toute simplicité. Les plats abordables et savoureux, ainsi que l'accueil chaleureux, font de cet endroit une adresse recommandée pour un repas agréable. Un cadre sans prétention mais de qualité, idéal pour profiter de plats excellents et frais à des prix abordables. Une expérience culinaire mémorable dans un cadre charmant avec un service attentionné.

Menu La Baleine Joyeuse



Sashimi

TARTARE DE THON

Sandwichs & Paninis Chauds

HAMBURGER

Entrées & Salades

FRITES

Apéritif

TARTARE

Dessert

PROFITÉROLES

Boissons Gazeuses

EAU

Boissons Chaudes

CAFÉ

Café

ESPRESSO

Boissons Non Alcoolisées

CAFÉ

EAU

Salades

SALADE DE THON

THON

SALADE D'ACCOMPAGNEMENT

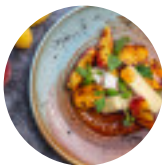
Boissons

BOUTEILLE D'EAU

BOISSONS

BIÈRE

Catégorie De Restaurant



FRANÇAIS

MÉDITERRANÉEN

BAR

ITALIEN

Ingrédients Utilisés



CHÉRI

FROMAGE

BŒUF

MOUTARDE

MANGUE

THON

FRUIT

Ces Types De Plats Sont Servis



DESSERTS

PANINIS

GLACE

SPAGHETTI

STEAK DE THON

POISSON

HAMBURGER

SALADE

Menu La Baleine Joyeuse



La Baleine Joyeuse

1 quai de la Corderie, 06230
Villefranche-sur-Mer, France

Heures d'ouverture:

Lundi 08:00-17:00

Mardi 08:00-17:00

Mercredi 08:00-17:00

Jeudi 08:00-17:00

Vendredi 08:00-17:00

Samedi 08:00-17:00

Dimanche 08:00-17:00

Fait avec [Carte](#)

