

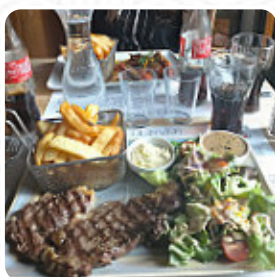


## Menu Poivre et Sel

<https://lacarte.menu>

9 rue du Chant des Oiseaux, 41000, Blois, France

+33254780778, +33890210143 - <http://www.poivreetsel.fr/>



Une **carte complète de Poivre et Sel** à Blois couvrant tous les **47** plats et boissons se trouve ici au menu. Le restaurant français Poivre et Sel à **Blois** (41) propose une cuisine de bistrot rustique préparée avec des produits de saison. Avec des formules adaptées à toutes les bourses, les Blésois peuvent déguster une variété de plats tels que des planches de fromages, des salades composées, des risottos, des brochettes et des pizzas maison. Des spécialités telles que le filet de cabillaud à la sauce pesto sont également disponibles. Enfin, ne manquez pas de déguster le café gourmand "illy poivre et sel" en guise de dessert.

# Menu Poivre et Sel



## Boissons Non Alcoolisées

EAU

## Pâtes

SAUMON

## Pizza

PIZZA OCCIDENTALE

## Spaghettis

CREVETTE

## Fruits De Mer

CREVETTE

## Accompagnements

PURÉE DE POMMES DE TERRE

## Riz

RISOTTO

## Apéritif

TARTARE

## Plats De Bœuf

CARPACCIO DE BŒUF

## Antipasti - Entrées

CARPACCIO

## Indien

ROTI

## Boissons Chaudes

CAFÉ

## Seafood\*

CREVETTES

## French

FOIE GRAS

## Sugestão do Chef

SUGGESTION DU CHEF

## Viandes, Poissons, Salades Et Pizzas

VIANDES, POISSONS, GRANDES  
SALADES COMPOSÉES ET PIZZAS  
MAISONS

## Boissons

BIÈRE

CAFÉ ILLY

## Entrées & Salades

FRITES

ANTIPASTI

## Vin

VIN BLANC

VIN DE LA MAISON

## Catégorie De Restaurant

DESSERT

FRANÇAIS

# Menu Poivre et Sel



## Dessert

SORBET

CRÈME BRÛLÉE

TIRAMISU

GÂTEAU DE LAVE AU CHOCOLAT

PROFITÉROLES

## Ingrédients Utilisés



CANARD

FRUIT DE MER

CREVETTES

CHOCOLAT

VIANDE DE PORC

CREVETTE ROYALE

SAUMON

CAMEMBERT

BŒUF

FROMAGE

## Ces Types De Plats Sont Servis



POULET

AGNEAU

SOUPE

POISSON

NOUILLES

VIANDE

DESSERTS

GLACE

APÉRITIF

PÂTES

MOULES

## Poivre et Sel

9 rue du Chant des Oiseaux,  
41000, Blois, France

### Heures d'ouverture:

Lundi 11:30-14:30

Mardi 11:30-14:30

Mercredi 11:30-14:30

Jeudi 11:30-14:30

Vendredi 11:30-14:30

Samedi 11:30-14:30

Fait avec [Carte](#)

