

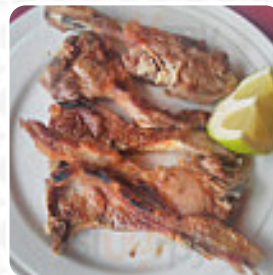
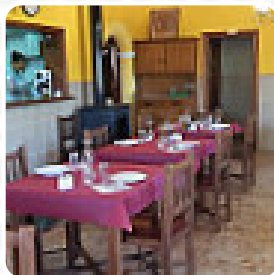


## Carta de menús Casa Blas Rural

<https://carta.menu>

Camino De Lol Llanos A La Torre, Mazarrón, Spain

+34695802498,+34647763765



Un **completo [menú](#)** de Casa Blas Rural de Mazarrón que abarca todos los **69** menús y bebidas lo encontrarás aquí en la carta. Ubicado en un entorno rural encantador, este restaurante es un verdadero destino gastronómico. Destacan platos como la paella murciana y el arroz con chato, elaborados con ingredientes locales y carne cocinada a la leña, lo que eleva la experiencia culinaria. Aunque llegar puede ser un reto, el amable servicio y la atmósfera acogedora compensan el esfuerzo. Los postres caseros son una excelente manera de finalizar una comida memorable. Ideal tanto para ocasiones especiales como para un almuerzo en familia, este lugar promete deleitar a los comensales con cada bocado. ¡No te lo puedes perder!.

# Carta de menús Casa Blas Rural



## Postres

PASTEL

## Bebidas Sin Alcohol

AGUA

## Bebidas Alcohólicas

SANGRÍA

## Sándwiches

JAMON Y QUESO

## Mariscos

PULPO Y ORZO

## Guarniciones

ARROZ

## Escalope

CHULETA DE TERNERA

## Pollo

ARROZ CON POLLO

## Salsas

BARBACOA

## Tacos

MIGAS

## Platos De Ternera

FILETE MIÑÓN

## Filetes

FILETE DE CHULETÓN

## Refrescos

LIMONADA

## Platos Mexicanos

CARNE A LA PARRILLA

## Vino

VINO DE CASA

## Bebidas Calientes

CAFÉ

## Bistec De Res

ASADO

## Comida Mexicano- Estadounidense

EMPANADAS

## Comida Latinoamericana

PAELLA

## Bebidas

BEBIDAS

CERVEZA

## Entrantes Y Ensaladas

PAPAS FRITAS

ANTIPASTO

# Carta de menús Casa Blas Rural



## Platos Principales

SOLOMILLO

HORNADO

PAELLA DE MARISCOS



ENSALADA

CHULETAS DE CERDO

POSTRES

FILETE DE ATÚN

PEZ

POLLO

CHULETA DE CERDO

CORDERO

CHULETAS DE CORDERO

SOPA

## Postre



TARTA DE QUESO

MOUSSE DE CHOCOLATE

PUDÍN DE CARAMELO

## De La Parrilla

PARRILLA MIXTA

COSTILLAS DE CERDO

COSTILLAS

## Categoría De Restaurante

MEDITERRÁNEO

ASADOR

VEGETARIANO

POSTRE

## Ensaladas



ENSALADA

ENSALADA DE LA CASA

ENSALADA DE TOMATE

ENSALADA DE HUEVO

ENSALADA

## Este Tipo De Platos Se Sirven

CARNE

## Ingredientes Utilizados



VERDURAS

CHORIZO

TOMATE

MIEL

PAPAS

CHOCOLATE

QUESO

JAMÓN

EMBUTIDO

CARNE DE RES

CARNE DE CERDO

CAMARÓN

HUEVO

TOMATES

ACEITUNAS

ATÚN

MARISCOS

# Carta de menús Casa Blas Rural



## Casa Blas Rural

Camino De Lol Llanos A La Torre,  
Mazarrón, Spain

### Horario de apertura:

Lunes 13:00-16:30

Martes 13:00-16:30

Jueves 13:00-16:30

Viernes 13:00-16:30

Sábado 13:00-16:30

Domingo 13:00-16:30

Hecho con [Carta](#)

