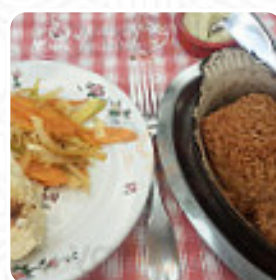
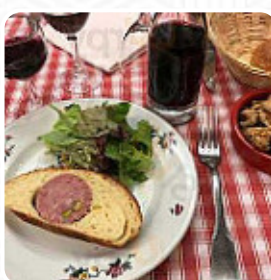
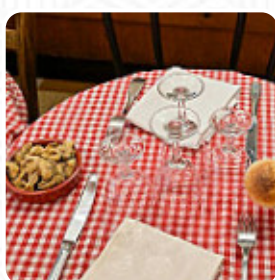




Menu Le Musée

<https://lacarte.menu>

2 r. des Forces, 69002 Lyon, Lyon 2e Arrondissement, France
+33478377154,+33890718976 - <https://4sq.com>



Sur cette site tu trouveras le **menu complet** [carte](#) de **Le Musée** à Lyon 2e Arrondissement. Actuellement, **15** menus et boissons sont disponibles. Le Musée est un restaurant incontournable pour tous les amateurs de la cuisine lyonnaise traditionnelle. Avec un accueil chaleureux, une atmosphère conviviale, des plats copieux et de qualité, et même des visites de traboules organisées par le chef, cet endroit offre une expérience culinaire incroyable dans la pure tradition lyonnaise. Recommandé à tous ceux qui souhaitent découvrir la vraie cuisine traditionnelle de Lyon.

Menu Le Musée

Boissons

BIÈRE

Dessert

MOUSSE AU CHOCOLAT

Boissons Chaudes

CAFÉ

Catégorie De Restaurant

DESSERT

FRANÇAIS

Ingrédients Utilisés

SAUCISSE

CANARD

CHOCOLAT

BŒUF

VIANDE DE PORC

Ces Types De Plats Sont Servis

VIANDE

POISSON

DESSERTS

PAIN

SOUPE

Le Musée

2 r. des Forces, 69002 Lyon,
Lyon 2e Arrondissement, France

Heures d'ouverture:
Mardi 12:00-14:00 19:30-21:30
Mercredi 12:00-14:00 19:30-21:30
Jeudi 12:00-14:00 19:30-21:30
Vendredi 12:00-14:00 19:30-21:30
Samedi 12:00-14:00

Fait avec [Carte](#)

