

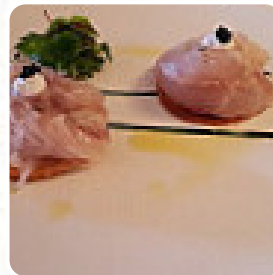


Menu Bohrer

<https://lacarte.menu>

r. Poincaré, 68250 Rouffach, France

+33389496249, +33890210989 - <https://www.domainederouffach.com/fr/>



La **carte de Bohrer** de [Rouffach](#) comprend 21 plats. En moyenne les **plats ou boissons sur la carte** coûtent environ 20 €. Les catégories peuvent être consultées sur le menu ci-dessous. Bien que les avis sur cet établissement soient mitigés, il semble qu'il y ait une certaine déception en ce qui concerne l'harmonie des saveurs et la créativité des plats. Malgré une belle présentation et un service généralement bon, les attentes d'une expérience gastronomique surprenante ne sont pas toujours atteintes. Certains clients ont également critiqué le prix élevé par rapport à la qualité du service et des plats servis. Cependant, d'autres ont apprécié les plats délicieux et l'accueil chaleureux de l'équipe dans un cadre exceptionnel. Globalement, les avis sont partagés, mais il semble que la qualité des plats et du service varie d'une visite à l'autre.

Menu Bohrer



Boissons Non Alcoolisées

EAU

Boissons Alcoolisées

RIESLING

Boissons

BOISSONS

Boissons Chaudes

CAFÉ

Café

ESPRESSO

Catégorie De Restaurant

DESSERT

Ingrédients Utilisés

BEURRE

LÉGUMES

Dessert

FINGER AU PRALINÉ ET CITRON, AJUSTÉ D'UN CARAMEL, SORBET LIMONCELLO 10 €

DÉCLINAISON AUTOUR DE LA MANGUE ET DU FRUIT DE LA PASSION 10 €

CLÉMENTINE CUITE AU FOUR AU BEURRE DE VANILLE, CRÈME GLACÉE IMPÉRIALE 10 €

Entrée

NOIX DE SAINT-JACQUES RÔTIE EN CROUSTILLANT DE VENTRÊCHE, TARTARE DE RUTABAGA EN ÉMULSION DE NOISETTES TORRÉFIÉES 24 €

ESCALOPE DE FOIE GRAS DE CANARD POÊLÉE, CHOUCROUTE AU MIEL D'ACACIA 28 €

TIAN D'ESCARGOT, PETITS GRIS EN BOUILLON D'HERBES 19 €

Plat

PIÈCE DE BOEUF CUITE AU FOUR, GRATIN DE BLETTES À LA MOELLE ET CHÂTAIGNES 30 €

PIÈCE DE CHEVREUIL, COMPOTÉE DE RACINES DE RAIFORT DOUX ET SA POIRE LAQUÉE AU VIN ROUGE ET ÉPICES 28 €

FILET D'ESTURGEON SAISI AUX ÉPICES RETOUR DE VOYAGE, MALTASHA D'OIGNONS ET JUS DE CRUSTACÉS AUX GRAINES 25 €

Ces Types De Plats Sont Servis

DESSERTS

POISSON

PAIN

HOMARD

Menu Bohrer



Bohrer

r. Poincaré, 68250 Rouffach,
France

Fait avec [Carte](#)

Heures d'ouverture:

Lundi 19:00-21:30

Mardi 12:00-13:30 19:00-21:30

Mercredi 19:00-21:30

Jeudi 12:00-13:30 19:00-21:30

Vendredi 12:00-13:30 19:00-
21:30

Samedi 12:00-13:30 19:00-21:30

