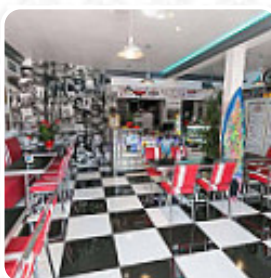
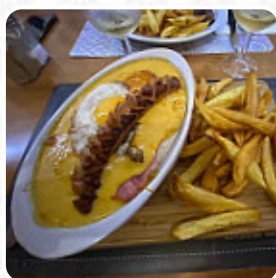




Menu La Ch'ti Alsace

<https://lacarte.menu>

244Rue Jean Monnet | Direction Mairie, 06210 Mandelieu-la-Napoule, France
+33493930634, +33890210164, +33890210153



Ici, tu trouveras la [carte de La Ch'ti Alsace](#) à [Mandelieu-la-Napoule](#). Pour le moment, il y a **15** plats et boissons sur la carte. Le restaurant Ch'ti Alsace offre une expérience culinaire riche et délicieuse, avec une atmosphère conviviale et un service exemplaire. Les plats, mélangeant cuisine alsacienne et ch'ti, sont savoureux et variés.

Les desserts sont excellents, notamment la carte de glaces aux parfums incroyables. Malgré certains changements dans le menu, la qualité reste au rendez-vous. Les propriétaires accueillants ajoutent à l'ambiance chaleureuse du lieu. En bref, une adresse incontournable où l'on reviendra avec plaisir pour savourer de délicieux plats et passer un bon moment.

Menu La Ch'ti Alsace



Boissons Gazeuses

JUS

Boissons Chaudes

CAFÉ

French

FOIE GRAS

Catégorie De Restaurant

DESSERT

Ingrédients Utilisés

CHOCOLAT

Entrées & Salades

FRITES

CHIPS

Dessert

TARTE TATIN

POUDING AU CAMEL

Ces Types De Plats Sont Servis

DESSERTS

GLACE

PAIN

PÂTES

POULET

HAMBURGER

La Ch'ti Alsace

244Rue Jean Monnet | Direction
Mairie, 06210 Mandelieu-la-
Napoule, France

Fait avec [Carte](#)

Heures d'ouverture:

Lundi 11:00 -14:30 18:30 -22:00
Mardi 11:00 -14:30 18:30 -22:00
Mercredi 11:00 -14:30 18:30
-22:00
Jeudi 11:00 -14:30 18:30 -22:00
Vendredi 11:00 -14:30 18:30
-22:00
Samedi 11:00 -14:30 18:30 -22:00

