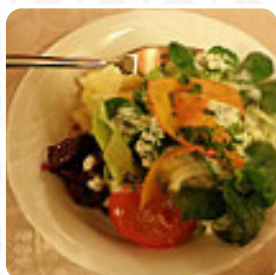


Landgasthaus Zur Linde Speisekarte

<https://speisekarte.menu>

Schwarzwaldstraße 32, 77815 Bühl, Germany, Germany

+49722398050 - <http://www.linde-neusatz.de/>



Eine **umfangreiche Speisekarte** von Landgasthaus Zur Linde aus Bühl über alle **21** Gerichte und Getränke findest Du hier im Menü. In der Linde wird hervorragendes Essen serviert, insbesondere frische Forelle, die köstlich ist. Allerdings kann die Wartezeit auf das Essen manchmal lang sein, was auf unterbesetztes Personal oder zu viele Tische zurückzuführen sein könnte. Die Zimmer im Hotel sind geschmackvoll eingerichtet und das Personal ist sehr freundlich. Das Frühstück bietet eine große Auswahl frischer Speisen. Der Service ist aufmerksam und das Essen sehr lecker. Die Menüs sind frisch zubereitet und die regionalen Weine und Biere sind ebenfalls sehr gut. Die hausgemachten Maultaschen sind besonders zu empfehlen. Alles in allem ein Ort, an dem man gutes Essen in gemütlicher Atmosphäre genießen kann. Sie kochen hier richtig gut und verwenden keine Convenience-Produkte. Der Service ist freundlich und aufmerksam. Zusammenfassend: Sehr gutes Essen zu wirklich menschlichen Preisen. Sehr zu empfehlen!

Landgasthaus Zur Linde Speisekarte



Snacks

KROKETTEN

Beilagen

SCAMPI

Bier

BIER

Heiße Getränke

KAFFEE

Restaurant Kategorie

NACHTISCH

Salate

SALAT

BEILAGENSALAT

Suppen

TOMATENSUPPE

SUPPENSALAT

Getränke

BIER

SÄFTE

Verwendete Zutaten

TOMATE

JOGHURT

EI

Folgende Arten Von Gerichten Werden Serviert



PASTA

BROT

DESSERTS

FLEISCH

SUPPE

FISCH

THUNFISCHSTEAK

SALAT

Landgasthaus Zur Linde

Schwarzwaldstraße 32, 77815
Bühl, Germany, Germany

Öffnungszeiten:

Dienstag 09:00-14:00

Mittwoch 09:00-14:00

Donnerstag 09:00-14:00

Freitag 09:00-14:00

Samstag 09:00-14:00

Sonntag 09:00-14:00

Gemacht mit [Speisekarte](#)

