

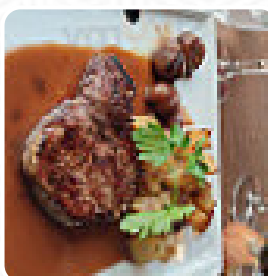


## Menu Auberge de l'Abbaye de Noirlac

<https://lacarte.menu>

18200 Noirlac, Bruère-Allichamps, France

+33248962258 - <http://aubergedenoirlac.fr/>



**Le menu** du Auberge de l'Abbaye de Noirlac de **Bruère-Allichamps** propose environ **43** différents menus et boissons. En moyenne tu paies pour un plat/boisson environ 17 €. Nous avons décidé de retenter ce restaurant, mais malheureusement, l'expérience n'a pas été à la hauteur de nos attentes. Le Kir n'avait presque aucun goût, la crêpe Suzette était trop cuite et sans sauce à l'orange. Cependant, d'autres clients ont eu une expérience plus positive, saluant l'excellence de la cuisine, le service impeccable et la sélection de vins abordable. Certains ont même qualifié leur repas de "moment de bonheur pour l'esprit" et ont apprécié la qualité des plats et des sauces. En conclusion, malgré des expériences mitigées, certains sont prêts à revenir pour profiter à nouveau de la cuisine raffinée et du service attentionné.

# Menu Auberge de l'Abbaye de Noirlac



## Salades

SALADE D'ACCOMPAGNEMENT

## Pâtes

CANNELLONIS

## Boissons

BOISSONS

## Sauces

SAUCE À LA VIANDE

## Plats De Bœuf

FILET MIGNON

## Indien

ROTI

## Vin

VIN BLANC

## Boissons Chaudes

CAFÉ

## French

FOIE GRAS

## Entrée

RAVIOLIS DE CÊPES ET ESCALOPE DE FOIE GRAS POÊLÉ 23 €

COMPRESSION DE TOURTEAUX ET CALAMARS EN ESCABÈCHE 19 €

COCOTTE D'ESCARGOTS ET TÊTE DE VEAU AU JUS DE PERSIL PLAT 17 €

## Plat

SOURIS D'AGNEAU CONFITE AU ZESTE DE CITRON 19 €

RIS DE VEAU BRAISÉ À LA JULIENNE DE LÉGUMES ET POUSSÉS DE GIROLLES 26 €

MÉDAILLONS DE LOTTE PRÉPARÉS EN TAJINE SEMOULE ET POISSONS DE ROCHE 22 €

## Catégorie De Restaurant

FRANÇAIS

VÉGÉTARIEN

DESSERT

BAR

## Ces Types De Plats Sont Servis

AMUSE BOUCHES

STEAK DE THON

SALADE

VIANDE

PÂTES

POISSON

## Dessert

POIRES RÔTIES AU PAIN D'ÉPICES PERDUS 11 €

LARMSE DE CHOCOLAT AUX GRIOTTES ET GLACE AMARENA 10 €

FEUILLANTINE DE POMMES TIÈDES, GLACE À LA CANNELLE ET GELÉE DE COINGS 11 €

GÂTEAU AU FROMAGE

CRÊPE

POUDING AU CARAMEL

# Menu Auberge de l'Abbaye de Noirlac



CRÈME BRÛLÉE

SAUMON

POMMES DE TERRE

## Ingrédients Utilisés

ŒUF

LAIT

BŒUF

CHORIZO

LÉGUMES



CREVETTE

FROMAGES

FROMAGE

LARD

## Auberge de l'Abbaye de Noirlac

18200 Noirlac, Bruère-Allichamps, France

Heures d'ouverture:

Fait avec Carte

