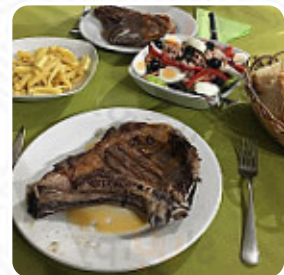
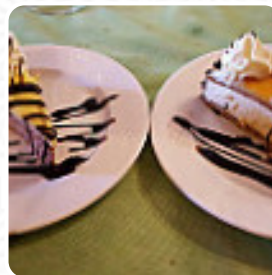




## Carta de menús Grisuela

<https://carta.menu>

Casaquemada, 9. 49519. Grisuela, Rabanales, ZAMORA, San Vitero, Spain  
+34980682038 - <http://www.restaurante-grisuela.es/>



Aquí encontrarás el **menú de Grisuela** en [San Vitero](#). Actualmente, el menú cuenta con **43** platos y bebidas en la carta. El restaurante cuenta con una excelente calidad en todos los platos de su menú, destacándose especialmente por la exquisita carne de alistan, así como por sus entradas y postres deliciosos. Además, ofrece una amplia selección de vinos a precios accesibles. El ambiente acogedor y la atención amable del personal hacen de este lugar una visita obligada para los amantes de la buena comida. Sin duda, una excelente opción para disfrutar de platos tradicionales de la zona a precios asequibles.

# Carta de menús Grisuela



## Bebidas Sin Alcohol

AGUA

## Platos Principales

SOLOMILLO

## Mariscos

PULPO Y ORZO

## Ensalada

ENSALADA MEZCLADA

## Escalope

CHULETA DE TERNERA

## Salsas

SALSA

## Postre

MAGDALENAS

## Carne

FILETE DE TERNERA

## De La Parrilla

COSTILLAS

## Plato Principal

FILETE DE RES

## Papas Fritas

PAPAS FRITAS CASERAS

## Platos

PLATO DE BOLETUS

42 €

## Grill

CHULETA TERNERA

42 €

## Bebidas Calientes

CAFÉ

## Platos Grandes

CORDERO

## Bistec De Res

ASADO

## Comida Mexicano- Estadounidense

EMPANADAS

## Guarniciones

PATATAS FRITAS

PAPAS FRITAS

## Entrantes Y Ensaladas

PAPAS FRITAS

ANTIPASTO

## Filetes

FILETE DE CHULETÓN

FILETE FRITO DEL CAMPO

## Categoría De Restaurante

ASADOR

# Carta de menús Grisuela



## POSTRE

## Ensaladas

ENSALADA DE LA CASA

ENSALADA

ENSALADA MIXTA

## Bebidas

CERVEZA

8 €

CERVEZA 1/3

10 €

CAFÉ O INFUSIÓN

10 €

GASEOSAS

3 €

GASEOSA 0.5L

3 €

MONTE TORO 37 CL

2 €

MONTE TORO

2 €

## Este Tipo De Platos Se Sirven

FILETE DE ATÚN



PAN

PEZ

CARNE

POSTRES

CORDERO

ENSALADA

CHULETAS DE CORDERO

## Ingredientes Utilizados



PAPAS

EMBUTIDO

AJO

PULPO

HONGOS

CHORIZO

MARISCOS

CARNE DE RES

CARNE DE CERDO

## Grisuela

Casaquemada, 9. 49519.  
Grisuela, Rabanales, ZAMORA,  
San Vitero, Spain

### Horario de apertura:

Lunes 13:00-17:00  
Martes 13:00-17:00  
Miércoles 13:00-17:00  
Jueves 13:00-17:00  
Viernes 13:00-17:00  
Sábado 13:00-17:00  
Domingo 13:00-17:00

Hecho con [Carta](#)

