

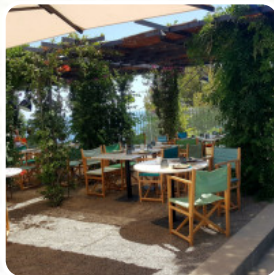
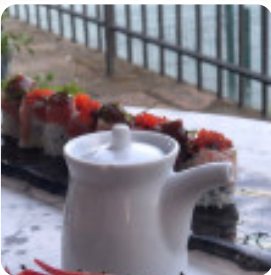


Carta de menús Far Nomo

<https://carta.menu>

Passeig De Pau Casals, 64, Palafrugell, Spain

+34972301521 - <https://gruponomo.com/restaurantes/>



Aquí encontrarás el [menú de Far Nomo](#) en Palafrugell. Actualmente, el menú cuenta con **9** platos y bebidas en el menú. Ubicado en el emblemático Far de Sant Sebastià, entre las costas de Llafranc y Tamariu (Costa Brava), el lugar ofrece una gastronomía basada en la experiencia de los restaurantes del Grupo Nomo, con una representación de sus mejores y más recientes creaciones.

Carta de menús Far Nomo



Sashimi

SALMON NO TATAKI

Rollos De Sushi

SUSHI

Pizza

PIZZA FUSIÓN

Sushi

SASHIMI

Postre

MOCHI

Rollos

FAKE YAKISOBA ROLL

Maki Sushi

MAKI DE SALMÓN

Hosomaki

TOKA MAKI

Especialidades Japonesas

KAISEN YAKISOBA

Maki De Arroz

CHILE EBI

Sopas

MISO-SHIRU

Selección De Sashimi

SASHIMI DE SALMÓN

Sushi Y Sashimi

MAGURO NO TARTAR

Surtido De Sushi

SUSHI MAGURO

Chef's Special Roll

ROLLO DE NARANJA

Sushi - Rollos

MAKI DE AGUACATE

Shou's Gyoza

EBI GYOZA (4 PIECES)

Aburi Nigiri Sushi

ALASKA SAIMON SASHIMI

Zensai Vorspeisen

TORINO KARA-AGE

Ingredientes Utilizados

EDAMAME

Este Tipo De Platos Se Sirven

POSTRES

Yakisoba and Noodles

YAKISODA

Carta de menús Far Nomo



Sushi Empanado Especial

ROLLO DE ALASKA

Entrantes Calientes De Verduras

KAKIAGE

Sin Categorizar

BE-FUN

Aperitivo

TEMPURA

MAGURO TATAKI

Categoría De Restaurante

BAR

ITALIANO

Sushi Motawase

ALASKA SAIMON NIGIRI

FOIE KAKIAGE

Nigiri

SPICY MAGURO NIGIRI

MAGURO NIGIRI

SAIMON NIGIRI

Other Dishes

HOTATE TOFU IN TERIYAKI

MINI WAG BURGER

PAO JU KIMCHEE

Entrantes

MATO SALAD

HOTATE CAESAR SALAD

SMOKE UNAGI WITH PAPAYA NO
CAPRESE

NIKU GYOZA (4 PIECES)

Far Nomo

Passeig De Pau Casals, 64,
Palafrugell, Spain

Horario de apertura:

Domingo 13:30-17:00 20:00-00:00

Martes 13:30-17:00 20:00-00:00

Miércoles 13:30-17:00 20:00-00:00

Jueves 13:30-17:00 20:00-00:00

Viernes 13:30-17:00 20:00-00:00

Sábado 13:30-17:00 20:00-00:00

Hecho con [Carta](#)

