

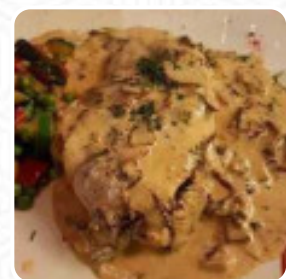
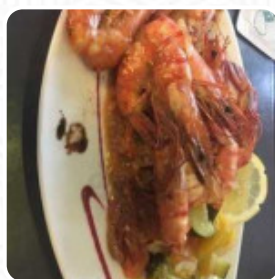


Menu La Passerelle

<https://lacarte.menu>

4 Rue De La Gare, Mersch, Luxembourg

+35226321566 - <https://www.lapasserelle.lu/>



Une **carte complète** [de La Passerelle](#) à Mersch couvrant tous les **13** plats et boissons se trouve ici sur la carte.

Menu La Passerelle

Salades

SALADE D'ACCOMPAGNEMENT

Boissons Non Alcoolisées

EAU

Pizza

PIZZA CALZONE

Grillade

FILET ROSSINI

Calzone

CALZONE

Mediterranean Entrées

CÔTES D'AGNEAU

Viandes***

CORDON BLEU CRÈME CHAMPIGNONS

Ingrédients Utilisés

JAMBON

Veau - Viande De Veau

SALTIMBOCCA À LA ROMAINE

La Carte De Nos Viandes

ENTRECÔTE GRILLÉE (BEURRE MAÎTRE D'HÔTEL)

Catégorie De Restaurant

DESSERT

ITALIEN

Ces Types De Plats Sont Servis



VIANDE

DESSERTS

STEAK DE THON

PÂTES

PIZZA

Nos Spécialités

CÔTE À L'OS (À COMMANDER 1 JOUR À L'AVANCE)

CORDON NATURE

ESCALOPE (PLUS SAUCE)

AIARDA (ESCALOPE GRILLÉE)

OSSO BUCO (ACCOMPAGNÉ DE TAGLIATELLES)

OIE DE VEAU VENEZIANA

OIGNONS SAUCE MADÈRE

OIGNONS LA PASSERELLE (MOUTARDE À L'ANCIENNE)

Nos Viandes

FILET BOEUF GRILLÉ (BEURRE MAÎTRE D'HÔTEL)

STEAK DE CHEVAL (PLUS SAUCE)

STEAK DE CHEVAL GRILLÉ (BEURRE MAÎTRE D'HÔTEL)

FILET DE CHEVAL (PLUS SAUCE)

FILET DE CHEVAL GRILLÉ (BEURRE MAÎTRE D'HÔTEL)

ENTRECÔTE (PLUS SAUCE)

Menu La Passerelle



ENTRECÔTE (SAUCE ROQUEFORT)

FILET MIGNON LA PASSERELLE (SAUCE
MOUTARDE À L'ANCIENNE OU À
L'ESTRAGON)

FILET LA PASSERELLE (ÉCHALOTES,
CHAMPIGNONS FRAIS, VIN ROUGE,
SAUCE BRUNE)

FILET BOEUF (PLUS SAUCE)

La Passerelle

4 Rue De La Gare, Mersch,
Luxembourg

Heures d'ouverture:

Vendredi 06:00-23:00
Samedi 06:00-23:00
Dimanche 06:00-23:00
Lundi 06:00-23:00
Mercredi 06:00-23:00
Jeudi 06:00-23:00

Fait avec [Carte](#)

