

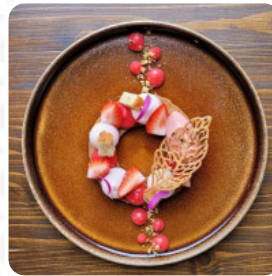


Menu L'Équilibre

<https://lacarte.menu>

4 Route De Mons, 31130 Balma, France, French Republic

+33561457043,+33890718804,+33890210156 - <https://www.restaurant-lequilibre.fr/>



Une **carte complète de L'Équilibre** à **Balma** couvrant tous les **6 plats** et boissons se trouve ici sur la carte.
****Une Évasion Culinaire Exceptionnelle**** Le restaurant se distingue par sa cuisine raffinée et inventive, offrant des plats généreux préparés avec des ingrédients locaux. L'accueil et le service sont particulièrement chaleureux et attentifs aux besoins des clients, y compris les restrictions alimentaires. La convivialité de l'équipe ajoute à l'expérience globale, où chaque repas est une véritable fête pour les sens. Bien que quelques plats aient pu souffrir de légers défauts, l'excellence reste au rendez-vous. Pour une expérience culinaire alliant qualité à des prix raisonnables, cet établissement s'affirme comme une adresse incontournable à découvrir et redécouvrir.

Menu L'Équilibre

Dessert

SORBET

6 SERVICES

55 €

Formules Déjeuner

ENTRÉE, PLAT, DESSERT 25 €

Menu Du Marché

MENU DU MARCHÉ EN 5 SERVICES 45 €

Menu Du Jour (Pour Le Déjeuner Du Lundi Au Vendredi)

ENTRÉE, PLAT OU PLAT, DESSERT 20 €

Catégorie De Restaurant

VÉGÉTARIEN

Ingrédients Utilisés

FROMAGE

Menu Dégustation

ACCORD METS ET VINS (3 VERRES DE VIN 12 CL. ET UN VERRE DE VIN 8 CL.) 22 €

Menu Découverte

ACCORD METS ET VINS (2 VERRES DE VIN 12 CL. ET UN VERRE DE VIN 8 CL.) 17 €

ACCORD METS ET VINS (2 VERRES DE VIN 12 CL.) 12 €

MENU EVANESCENCE

4 SERVICES 42 €

3 SERVICES 32 €

Ces Types De Plats Sont Servis

POULET

DESSERTS

VIANDE

Dishes Du Jour

UN FROMAGE TRAVAILLÉ OU LE DESSERT DU JOUR

LE POISSON DU JOUR OU LA VIANDE DU JOUR

L'ŒUF DU MOMENT OU L'ENTRÉE DU JOUR

L'Équilibre

4 Route De Mons, 31130 Balma,
France, French Republic

Heures d'ouverture:
Mardi 12:30-14:00 19:30-21:30
Mercredi 12:30-14:00 19:30-21:30
Jeudi 12:30-14:00 19:30-21:30
Vendredi 12:30-14:00 19:30-21:30
Samedi 12:30-14:00 19:30-21:30

Fait avec [Carte](#)

