

le douze

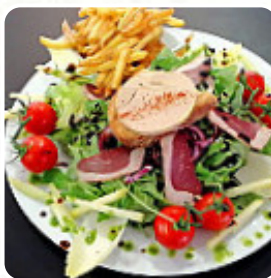


Menu Le Douze

<https://lacarte.menu>

520 Avenue De Saint-Sauveur, Saint-Clément-de-Rivière, France

+33612934561,+33890210134,+33953733392



Une **carte complète de Le Douze** à Saint-Clément-de-Rivière couvrant tous les **10** menus et boissons se trouve ici sur la carte. Dans un cadre simple mais accueillant, ce restaurant séduira les gourmets en quête de saveurs authentiques. Avec des plats soigneusement préparés, comme les seiches à la plancha et le carpaccio de poulpe, l'expérience culinaire est à la fois variée et raffinée. Le service, rapide et attentif, s'ajoute à l'atmosphère chaleureuse créée par une équipe souriante. Le rapport qualité-prix est honnête, idéal pour les familles et les visiteurs. Que ce soit en terrasse ou à emporter, ce restaurant promet une expérience délicieuse et mémorable à tous ses convives. Une adresse à recommander sans hésitation !

Menu Le Douze



Fruits De Mer

POULPE ET ORZO

Boissons

BIÈRE

Poissons

LA SEICHE À LA PLANCHA PISTOU
IBÉRIQUE 16 €

Plats De Bœuf

FILET MIGNON

Antipasti - Entrées

CARPACCIO

Boissons Gazeuses

JUS

Softs & Mixers

JUS DE FRUIT

Ces Types De Plats Sont Servis

VIANDE

Ingrédients Utilisés

FRUIT

BŒUF

CANARD

Viandes

LE STEAK HACHÉ DE BOEUF
AUBRAC GRILLÉ 180 GR 10 €

LE BURGER CATALAN 17 €

LE BURGER CÉVENOL 17 €

LE MAGRET DE CANARD RÔTI ET
SACME DE PELARDON DES
CÉVENNES 17 €

L'ENTRECÔTE GRILLÉE (ENV.
220G) 19 €

Le Douze

520 Avenue De Saint-Sauveur,
Saint-Clément-de-Rivière,
France

Heures d'ouverture:

Lundi 12:00 -16:00
Mardi 12:00 -16:00
Mercredi 12:00 -16:00
Jeudi 12:00 -16:00
Vendredi 12:00 -16:00 19:00
-21:30
Samedi 12:00 -16:00

Fait avec [Carte](#)

