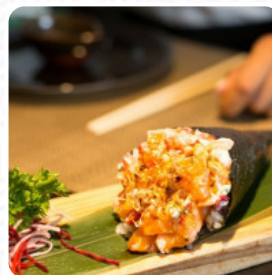
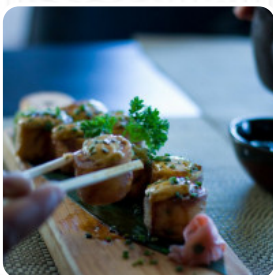




## Cardápio Amaterasu Pateo do Sushi

<https://cardapio.menu>

Praceta Professor Alfredo Sousa, Algés 1495-241 ALGÉS, Portugal  
+351211353252 - <https://amaterasu.pt/carta/pateo-sushi/>



Nesta website, você encontrará o **menu completo [aqui](#) do Amaterasu Pateo do Sushi** em Algés. Atualmente, há **30** itens e bebidas disponíveis. Ótimo restaurante de [sushi](#) com uma variedade interessante de gunkans e hot rolls! A qualidade e apresentação da comida estão de acordo com os padrões satisfatórios, mas o serviço poderia melhorar um pouco. No geral, o ambiente e a experiência são bons, mas têm um custo. Vou voltar.

# Cardápio Amaterasu Pateo do Sushi



## Bebidas Alcoólicas

SANGRIA

## Sashimi

TÁRTARO DE ATUM

## Rolinhos De Sushi

SUSHI

## Pizza

PIZZA DE FUSÃO

## Acompanhamentos

ARROZ

## Sushi

SASHIMI

## Bebidas

BEBIDAS

## Sobremesa

BOLO DE QUEIJO

## Antipasti - Entradas

CARPACCIO

## Bebidas Não Alcoólicas

LIMONADA

## Bolos Caseiros

FONDANT DE CHOCOLATE

## Bebidas Quentes

CAFÉ

## Café

CORTADO

## Massa

RAVIOLI

RAMEN

## Especialidades Japonesas

YAKISSOBA

SOPA DE MISSÔ

## Aperitivo

CEVICHE

TEMPURÁ

TÁRTARO

## Os Pratos São Preparados Com

CAMARÕES

FRUTOS DO MAR

MISÔ

ATUM

CHOCOLATE

## Estes Tipos De Pratos São Servidos

PERU

CARNE

# Cardápio Amaterasu Pateo do Sushi



MACARRÃO

PEIXE

SOPA

## Amaterasu Pateo do Sushi

Praceta Professor Alfredo  
Sousa, Algés 1495-241  
ALGÉS, Portugal

### Horário de abertura:

Segunda-feira 12:00 -15:30 19:00  
-23:30

Terça-feira 12:00 -15:30 19:00  
-23:30

Quarta-feira 12:00 -15:30 19:00  
-23:30

Quinta-feira 12:00 -15:30 19:00  
-23:30

Sexta-feira 12:00 -15:30 19:00  
-00:00

Sábado 12:00 -15:30 19:00 -00:00

Domingo 12:00 -15:30 19:00 -23:30

Feito com [Cardapio](#)

